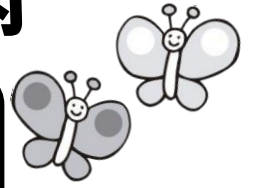
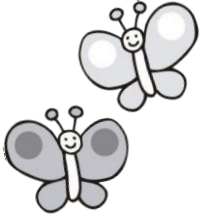




# 長井市一時預かり事業のご案内



保護者の通院、冠婚葬祭、里帰り出産、  
育児疲れでリフレッシュしたいときなど、  
一時的に保育が必要な時にお子さんをお預かりします。

## 実施している保育園

保育所名	住所	電話番号	利用時間	対象年齢	費用	定員
おひさま 保育園	大町 13-3	88-2362	月～金曜日 8時30分～ 16時30分	0～2歳児	半日 1,500円 1日 3,000円 給食+おやつ代 200円	3名
ベビーホ ーム杏	成田 1621	84-8300	月～土曜日 8時～ 17時30分	0歳(2か月)～ 2歳児	2,000円 (給食・おやつ含む)	若干名

## 利用できる日数

おひさま保育園・・・月 15日以内

ベビーホーム杏・・・月 7日以内

※日曜（おひさま保育園は土・日曜）、祝日、年末年始は利用できません。

## 申し込み方法


利用したい保育園に直接、または市役所子育て推進課にご連絡ください。

申込書への記入と簡単な聞き取りをさせていただきます。

なお、利用希望日の保育園の状況により、お預かりできない場合があります。

## その他

- ・利用できるのは原則として市内に住所がある方ですが、里帰り出産による利用も可能です。
- ・食物アレルギーがある場合は、事前に報告ください。
- ・持ち物等詳しくは各園にお問い合わせください。

 お問い合わせ	長井市役所子育て推進課子育て支援係 0238-82-8014
--	--------------------------------

