

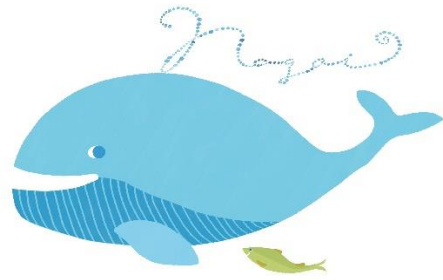
# その他のご案内



この内容は令和5年10月1日現在の内容です。各施設の情報に、変更が生じる場合があります。詳細は各施設または子育て推進課にお問い合わせいただくか、ホームページ等でご確認ください。

# くるんと

長井市遊びと学びの交流施設



## あそびば



長井市遊びと学びの交流施設「くるんと」が  
令和5年9月にオープンしました！



### ◆くるんとラグーン

東北最大級のボールプールに  
くじらの大型遊具、トランポリンなど  
楽しい遊具がたくさん！

### ◆デジタルウォール

壁に写し出された映像に  
ボールを当てるゲームを  
楽しむことができます。

### ◆ベビーパーク

クッション素材に囲まれた  
エリアで、赤ちゃんが安心  
して遊ぶことができる  
あそびばです。

### ◆もくもくのまち

### & そうぞうひろば

たくさんの木製のおもちゃで  
お店屋さんごっこをしたり、  
ブロック遊びやレール遊びが  
できる広々としたエリアです。

### ◆わんぱくジム

鉄棒やとび箱などの  
運動遊具や、  
レクリエーション  
遊具などで遊べます。

### ◆ほんの森(あそびば2階)

ふかふかの人工芝の上や  
こもれるクッションに座り  
自由に絵本を楽しめます。

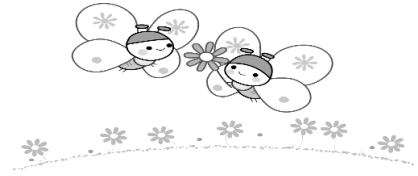
### ◆イベントステージ

プロジェクターと音響設備を使用した  
音と映像の読み聞かせ等の  
ステージ企画を行います。

### ◆多目的ルーム

軽食をとることができるほか、  
イベントや講習会等の開催もできます。

## くるんと子育て支援センター



親子で一緒に遊べるほか、子育て中の仲間と情報交換をしたり、専門スタッフによる育児・健康相談など子育て家庭の不安・悩みを解消する支援をしています。

親子で楽しめるイベントも行います。

◇時間 10:00～12:30、13:30～16:00

◇対象者 就学前の子どもと保護者

### 一時預かり



保護者の通院や冠婚葬祭、買い物やリフレッシュ等の際に子どもを一時的に預けることができます。事前登録と面談が必要で、原則、予約制です。

◇時間 8:30～16:30

◇対象者 就学前の子ども

◇利用料 0～2歳児 1時間 400円

3歳児以上 1時間 200円



### ファミリー・サポート・センター



「子育てのお手伝いをしたい人」(協力会員・有償ボランティア)と「子育てのお手伝いをしてほしい人」(利用会員)で構成される組織です。育児の助け合いとして子どもの一時預かりなどを実施しています。利用会員の自宅での預かりも可能です。事前に会員登録と打ち合わせが必要で、原則予約制です。

◇時間・利用料 8:30～18:00まで(基本時間)/1時間 300円

上記以外の時間帯はご相談ください。

◇対象者 協力会員 子育てのお手伝いをしたい方

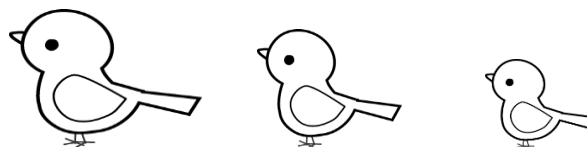
利用会員 市内在住・勤務する小学3年生までの子どもの保護者

※両方会員も可能。



受託団体/社会福祉法人あおぞら会(おひさま保育園)  
問合せ/くるんと子育て支援センター 0238-87-3261  
問合せ時間 9:00～17:00  
休館日/第2・第4火曜日、12月29日～1月3日

## 図書館



図書館に入ってすぐのコーナーは児童図書コーナーになっています。小上がりスペースもあり、ゆったりと本を読むことができます。

児童図書コーナーの中央にはドームがあります。ベンチに座って絵本の世界に没頭して本を読みたくなる空間です。



一般書、郷土資料コーナーを始めとした書架や学習室、コワーキングコーナーなどがあります。ソファ席もあるため、大人もゆったりと過ごすことができます。



## 共有スペース・外の広場



施設の周りには噴水で水遊びできる広場や、大きなすべり台やブランコ等の遊具、健康器具などが設置された広場もあり、子どもから大人まで遊んだり体を動かしたりすることができます。

エントランスホール奥にはカフェを併設した交流ラウンジがあり、落ち着いた雰囲気の中で飲み物や軽食をとりながらゆっくりと過ごすことができます。

■場所 長井市本町一丁目1-1

対象者(あそびば) /小学生までの子どもとその保護者(子どものみでの利用は不可)

開館時間(あそびば) / 10:00~18:00

(図書館) / 平日・日曜・祝日 10:00~19:00 土曜日 10:00~20:00

※ただし祝日の前日の日曜日は 20:00 まで

休館日/第 2、第 4 火曜日/1 月 1 日/特別整理期間(図書館のみ)

利用料/無料

問(あそびば)/0238-87-3260

(図書館)/0238-88-2535



## 「子育てでつながる家いろは」(長井市子育て支援センター)

「子育てでつながる家いろは」は、一軒家の子育て支援センターです。おうちにいるようにゆったりと過ごしていただけます。赤ちゃんが1か月を過ぎたころから、親子のお出かけの場、交流の場としてご利用ください。

【開館日時】 火～金 10:00～15:00

※予約が必要な行事もあります。

【休館日】 月・土・日・祝日

【利用方法】 登録制(無料)

【利用料】 無料

親子で思い出づくり!

イベントの日、フォトの日

専門家に相談!

助産師さんの日、赤ちゃんの日

集まれ!

赤ちゃんと一緒に～ベビープログラム～(3ヶ月に1回)

第一子が2か月から5か月の赤ちゃんとママのプログラム

マタニティの日 お産に向けた身体と心の準備を助産師さんと行います!

赤ちゃんの日 赤ちゃんママ同士の情報交換の場です。保健師さんもお手伝いします。

いろはの日(金曜日) 個別相談やグループ活動で予約して貸切でご利用いただけます。(営利目的では利用できません。)

\*\*\*\*\*

### 家庭訪問型子育て支援(ホームスタートおきたま)

研修を受けた先輩ママが、子育て中のご家庭に訪問し子育てのお手伝いをします。外出が難しかったり、家庭の中で育児のサポートを受けたい場合はご連絡ください。

【対象】 6歳までのお子さんがある家庭

【内容】 週1回、約2時間の訪問を4回程度

【利用料】 無料

利用申込み受付・問い合わせ 月～金 9:00～17:00

(施設名称) 子育てでつながる家 いろは  
(長井市子育て支援センター)

(受託団体) 認定NPO法人やまがた育児サークルランド  
置賜事務所

〒993-0086 長井市十日町1丁目6-49-2

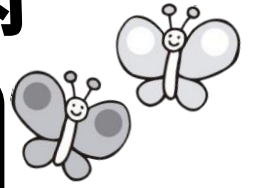
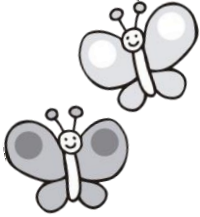
TEL/FAX 0238-87-0814

Mail okitama@ikuji-land.jp





# 長井市一時預かり事業のご案内



保護者の通院、冠婚葬祭、里帰り出産、  
育児疲れでリフレッシュしたいときなど、  
一時的に保育が必要な時にお子さんをお預かりします。

## ✿実施している保育園✿

保育所名	住所	電話番号	利用時間	対象年齢	費用	定員
おひさま 保育園	花作町 10- 27-31	88-2362	月～金曜日 8時30分～ 16時30分	0～2歳児	半日 1,500円 1日 3,000円 給食+おやつ代 200円	1日3名
家庭的保 育ルーム ひよっこ	成田 1 6 6 2	84-0597	月～金曜日 8時30分～ 16時30分	0歳(2か月)～ 2歳児	半日 1,500円 1日 3,000円 給食 200円、 おやつ代 100円	若干名

## ✿利用できる日数✿

おひさま保育園・・・月 15 日以内

ひよっこ・・・月 15 日以内

※土曜・日曜、祝日、年末年始は利用できません。

## ✿申し込み方法✿

利用したい保育園に直接、または市役所子育て推進課にご連絡ください。


申込書への記入と簡単な聞き取りをさせていただきます。

なお、利用希望日の保育園の状況により、お預かりできない場合があります。

## ✿その他✿

- ・利用できるのは原則として市内に住所がある方ですが、里帰り出産による利用も可能です。
- ・食物アレルギーがある場合は、事前に報告ください。
- ・持ち物等詳しくは各園にお問い合わせください。

※くるんとでも一時預かりを実施しています。詳しくは P51 をご覧ください。

 お問い合わせ      長井市役所子育て推進課子育て支援係      0238-82-8014



# 病児保育施設 「みつばちルーム」 のしおり

## 病児保育とは・・・

子どもが病気になって保育園を休まなくてはいけない  
子どもがケガをして学校を休まなくてはいけない  
でも、仕事は休めない・・・ おじいちゃんやおばあちゃんにも頼めない・・・ 困ったなあ・・・



➡ こんなとき、一時的に病児保育施設でお子さんをお預かりします！



## 実施場所

社会福祉法人長井市社会福祉協議会  
病児保育施設「みつばちルーム」  
(長井市清水町1丁目24-5 (はなぞの保育園に併設))  
☎ 0238-87-0885



## 対象児童

生後6か月から小学校3年生まで



## 定員

1日3名 (病状、年齢などにより2名の場合もあります。)



## 保育時間・保育期間

月～金 午前8時30分～午後5時15分  
(土日祝日、12月29日から翌年1月3日はお休み)

※その他保育園行事等により休みの場合もあります。

※保育期間1回につき連続する5日以内



## 予約受付時間

月～金 午前8時15分～午後5時30分  
(土日祝日、12月29日から翌年1月3日はお休み)

☎ 病児保育施設みつばちルーム 87-0885  
(不在時は、はなぞの保育園(84-1474)にお電話ください。)



## 対象となる疾患

<ul style="list-style-type: none"> <li>・かぜ、かぜ様症候群</li> <li>・気管支炎</li> <li>・中耳炎、外耳炎</li> <li>・突発性発疹症</li> <li>・骨折等の外傷疾患</li> <li>・その他、集団保育が困難であると医師が判断した疾患・病状 など (ただし疾患・病状によってはお預かりできない場合があります)</li> </ul>	<ul style="list-style-type: none"> <li>・咽頭炎</li> <li>・喘息、喘息性気管支炎</li> <li>・結膜炎</li> <li>・手足口病</li> </ul>	<ul style="list-style-type: none"> <li>・扁桃炎</li> <li>・感染症胃腸炎</li> <li>・膿痂疹</li> <li>・流行性耳下腺炎(おたふくかぜ)</li> </ul>
<b>【条件のある疾患】</b> <ul style="list-style-type: none"> <li>・水痘（すべての発疹がかさぶたになっている）</li> <li>・百日咳（特有の咳が消失している）</li> <li>・インフルエンザ（乳幼児・小学生共に解熱後2日を経過している）</li> </ul>		

※ 医師の連絡票がある場合でも、お預かりする際にお子さんの症状が悪化していたり、保育中に症状が悪化した場合は、お預かりできなかつたり、保護者の方にご連絡をしてお迎えに来ていただく場合があります。

※ お子さんが在籍する園や学校でインフルエンザや新型コロナウイルス感染症が流行し、休園・休校・クラス閉鎖になっている場合は、利用できません。



## 利用料金

料金	1日	5時間以内	昼食代
	2,000円	1,000円	250円

利用料金は、利用日当日お帰りの際にお支払い願います。

※お弁当持参の場合は昼食代は必要ありません。

(なお、ミルクについては各自持参をお願いします。)

※昼食については、アレルギー対応食を提供できない場合があります。

※当日キャンセルの場合は午前8時15分～9時にご連絡ください。連絡がない場合はキャンセル料500円をいただきます。



## 事前登録（自動更新です）

- ・病児保育施設を利用する場合は、事前の登録が必要です。
- ・利用対象年齢（小学校3年生）を過ぎた児童の登録書は責任を持って処分します。
- ・記載事項に変更等が生じた場合は、お知らせください。

- |             |   |
|-------------|---|
| ・登録受付場所     | 病児保育施設「みつばちルーム」   |
| ・登録受付時間     | 月～金 午前8時30分～午後5時15分<br>(土日祝日、12月29日から翌年1月3日は除く)   |
| ・事前登録に必要なもの | <ul style="list-style-type: none"> <li>・「<u>長井市病児保育事業利用登録書</u>」<br/>※市子育て推進課窓口、市内保育園・幼稚園・児童センター、各小学校に置いてあります。<br/>長井市のホームページからもおとりいただけます。</li> <li>・印鑑（シャチハタ不可）</li> <li>・母子健康手帳</li> <li>・健康保険証</li> </ul> |
| ・その他        | 登録にお越しの際は、事前に電話連絡をお願いします。   |



# 利用までの流れ

## 予約

病児保育施設「みつばちルーム」に直接電話で予約してください。  
先着順の受付のため、定員を超えた方については、キャンセル待ちとなります。  
※予約なしでは利用できませんのでご注意ください。

- |       |       |                 |
|-------|-------|-----------------|
| ・利用時間 | 月～金曜日 | 午前8時30分～午後5時15分 |
| ・受付時間 | 月～金曜日 | 午前8時15分～午後5時30分 |

※当日キャンセルの場合は午前8時15分～9時にご連絡ください。  
連絡がない場合はキャンセル料500円をいただきます。

## 受診

医療機関（かかりつけ医）を受診し、病児保育を利用する旨を主治医に話してください。

「長井市病児保育施設利用連絡票」の保護者欄記入後、主治医確認欄に記入していただきます。

※ 利用連絡票・同意書・与薬依頼書 は、登録時にお渡しします。  
長井市のHPからもおとりいただけます。  
(病院にはおいていない場合があります。)

※休日夜間診療所や救急病院では主治医確認欄の記入はできませんのでご注意ください。

### 〈利用連絡票について〉

- ・病児保育利用予定日の当日か前日に受診し記入していただいたものを提出願います。(休日の翌日に利用する場合は、原則当日受診したものとします。)
- ・必要に応じて、かかりつけ医にこちらから確認させていただく場合があります。
- ・連続利用の場合、病状に変化がなければ新たに利用連絡票を提出する必要はありません。

## 来所

受診後、「病児保育施設みつばちルーム」へお越しください。  
「利用連絡票、同意書、与薬依頼書」を病児保育施設へ提出してください。

※お預かりする際に、お子さんについて少しお聞きします。

### 〈持ち物〉

利用連絡票、同意書、与薬依頼書、  
処方された薬（昼の分）及び薬剤情報提供書、  
着替え（2～3枚）、ビニール袋（2～3枚）、  
おしぼり（2～3枚）、バスタオル（2枚）

### 必要に応じて

おむつ数枚(最低5枚)、おしり拭き、ミルク、哺乳瓶(2本)、飲み物

※病児保育室では解熱剤(坐剤、内服)をお預かりしますが、投与は行いません。解熱剤の投与が必要な場合は、保護者が行ってください。

## 預かり

### 「病児保育施設みつばちルーム」での過ごし方

「病児保育施設みつばちルーム」では、看護師1名、保育士1名で安静度にあわせた預かりをさせていただきます。

※感染症疾患の方が同日利用する場合があります。別々の部屋での保育を行い感染予防には十分気をつけてお預かりいたしますので、ご理解の程よろしくをお願いします。

### 《緊急時の対応について》

お子さんの症状に急変等があった場合は、施設長・看護師の判断により病院へ搬送します。その場合は状況説明できる保育士等が同乗します。

## お迎え

### お迎えについて

お迎えは午後5時15分までをお願いします。延長保育はできません。  
お迎えの方が変更になる場合は、必ずご連絡ください。



### 医療機関との連携

病児保育施設の連携医療機関と指導医は次のとおりです。

- ・協力医療機関 公立置賜総合病院
- ・指導医 さとう小児科医院 佐藤慎太郎医師



### その他確認事項

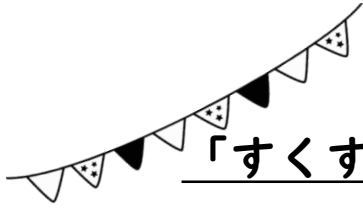
- ・保護者は、常に保育所からの呼び出しに対応できるようにしてください。  
病状によっては利用時間内でも、お迎えをお願いすることがあります。

### 〈お問い合わせ先〉

病児保育施設みつばちルーム	87-0885
はなその保育園	84-1474
長井市子育て推進課	82-8014



<令和5年7月〜>



## 「すくすく子育て応援アプリ」ご利用ください！



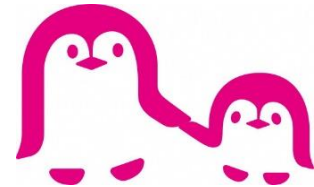
「すくすく子育て応援アプリ」は、子育て世代の妊娠から出産、育児までサポートするための新しい子育て支援サービスです。

このアプリでは、子育てに関する各種記録の管理、長井市の配信する子育て情報やイベント情報の閲覧ができます。

長井市での子育てを楽しく便利にする機能が満載ですので、ご家族みなさんでぜひご利用ください！

### ◆「すくすく子育て応援アプリ」の便利な機能◆

- ・予防接種のスケジュール管理
- ・各種教室や相談の予約
- ・子育てにまつわる記念日を画像付き日記として記録
- ・家族で子育てデータの共有
- ・市からの子育てに関する各種制度・サービスの案内
- ・市内の子育てに関係する施設の検索 など



ダウンロードはこちらから➡



**ON AIR**

## 「すくすく子育て応援ラジオ プラス」 放送中！！

子育て・孫育てをしている皆さんを応援するためのラジオ番組、「すくすく子育て応援ラジオ プラス」を、おらんだラジオにて放送しています。

知っておきたい便利な制度や、子育ての悩み相談など、特に知ってもらいたい情報を、おもに長井市子育て推進課と健康スポーツ課の担当者が分かりやすく紹介しています。是非お聴きください！！

### ○放送日時○

隔週月曜日・水曜日 朝7時30分(けさらじ内)と夕方6時15分(ゆうらじ内)

隔週土曜日 午前9時

### ○放送内容○

例えばこんな情報をお伝えしています♪

- ・離乳食
- ・母乳相談
- ・子育て支援相談
- ・歯のお話
- ・病児保育
- ・保育所等の申し込み

そのほか、子育て支援センターを中心としたイベント情報や食育情報、読み聞かせ絵本の紹介などもおこなっています！

