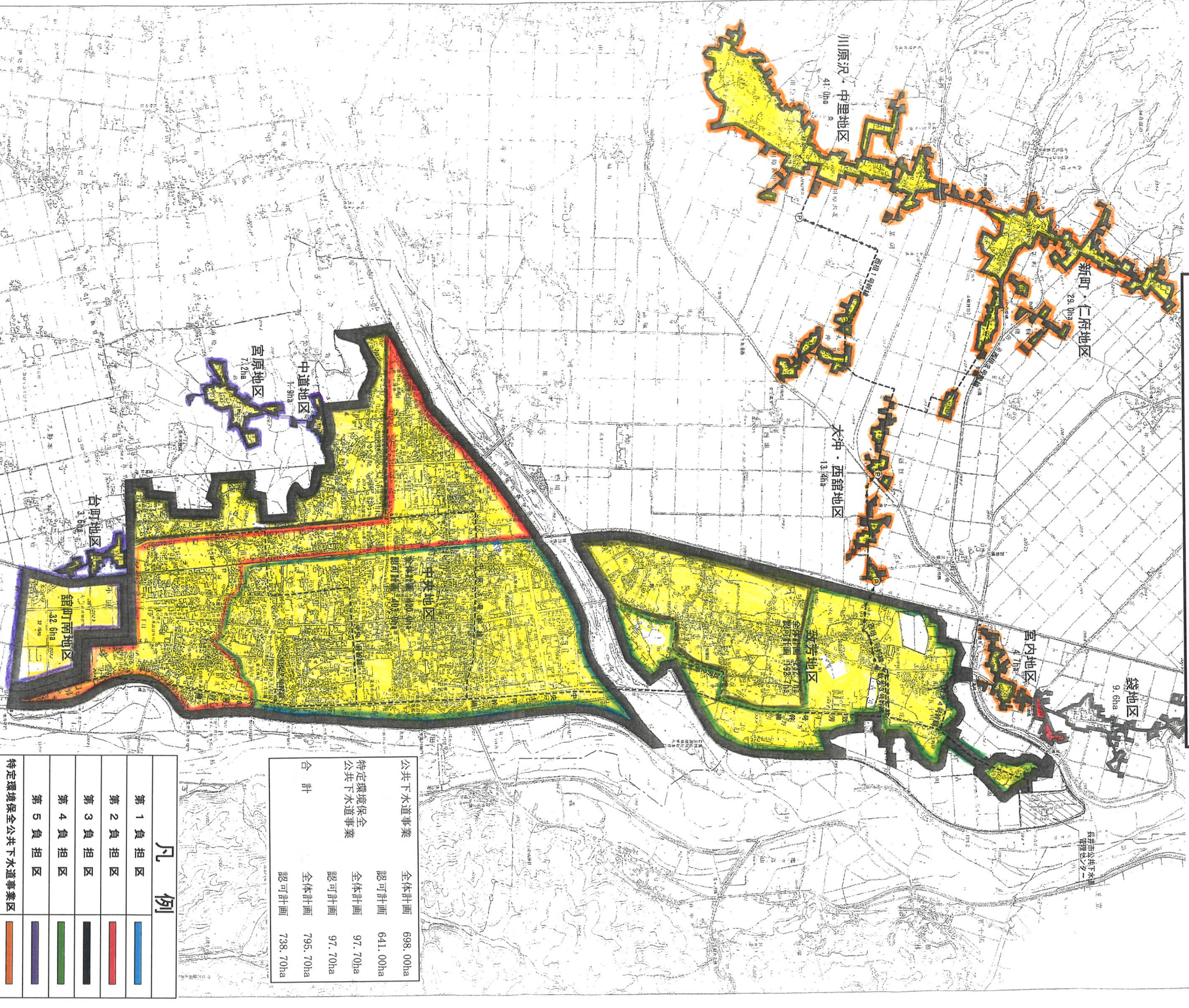


# 平成31年度公告受益者負担金賦課区域



公共下水道事業	全体計画	698,00ha
	認可計画	641,00ha
特定環境保全 公共下水道事業	全体計画	97,70ha
	認可計画	97,70ha
合 計	全体計画	795,70ha
	認可計画	738,70ha

## 凡 例

第 1 負担区	
第 2 負担区	
第 3 負担区	
第 4 負担区	
第 5 負担区	
特定環境保全公共下水道事業区	
S63～H30年度公告賦課区域	
平成31年度公告賦課区域	
特環分	

長門市公共下水道事業計画  
 下水道計画一般図(汚水)  
 山形県長門市  
 図 1  
 1  
 S=1:10,000