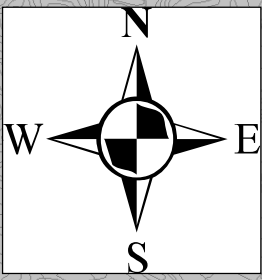


長井市雨水出水浸水想定区域図 【浸水深】

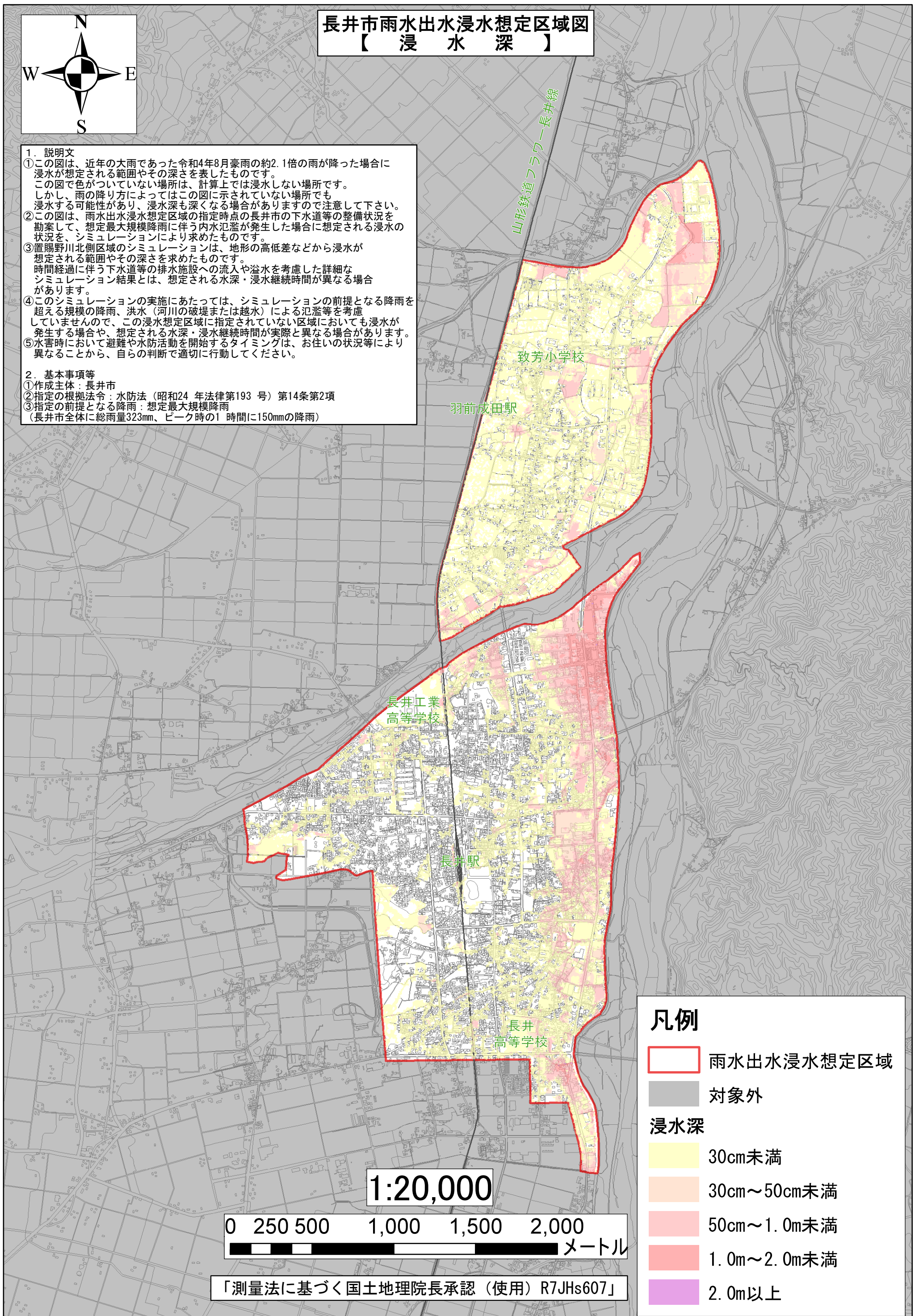


1. 説明文

- ①この図は、近年の大雨であった令和4年8月豪雨の約2.1倍の雨が降った場合に浸水が想定される範囲やその深さを表したものです。
この図で色がついていない場所は、計算上では浸水しない場所です。
しかし、雨の降り方によってはこの図に示されていない場所でも浸水する可能性があり、浸水深も深くなる場合がありますので注意して下さい。
- ②この図は、雨水出水浸水想定区域の指定時点の長井市の下水道等の整備状況を勘案して、想定最大規模降雨に伴う内水氾濫が発生した場合に想定される浸水の状況を、シミュレーションにより求めたものです。
- ③置賜野川北側区域のシミュレーションは、地形の高低差などから浸水が想定される範囲やその深さを求めたものです。
時間経過に伴う下水道等の排水施設への流入や溢水を考慮した詳細なシミュレーション結果とは、想定される水深・浸水継続時間が異なる場合があります。
- ④このシミュレーションの実施にあたっては、シミュレーションの前提となる降雨を超える規模の降雨、洪水（河川の破堤または越水）による氾濫等を考慮していませんので、この浸水想定区域に指定されていない区域においても浸水が発生する場合や、想定される水深・浸水継続時間が実際と異なる場合があります。
- ⑤水害時において避難や水防活動を開始するタイミングは、お住いの状況等により異なることから、自らの判断で適切に行動してください。

2. 基本事項等

- ①作成主体：長井市
- ②指定の根拠法令：水防法（昭和24年法律第193号）第14条第2項
- ③指定の前提となる降雨：想定最大規模降雨
（長井市全体に総雨量323mm、ピーク時の1時間に150mmの降雨）



山形鉄道フラワー長井線

致芳小学校

羽前成田駅

長井工業
高等学校

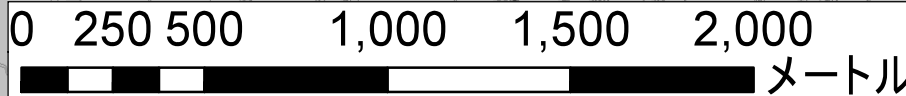
長井駅

長井
高等学校

凡例

- 雨水出水浸水想定区域
- 対象外
- 浸水深
 - 30cm未満
 - 30cm～50cm未満
 - 50cm～1.0m未満
 - 1.0m～2.0m未満
 - 2.0m以上

1:20,000



「測量法に基づく国土地理院長承認（使用）R7JHs607」

「背景図は基盤地図情報を拡大して使用しているため、位置精度は基図に準じます。」