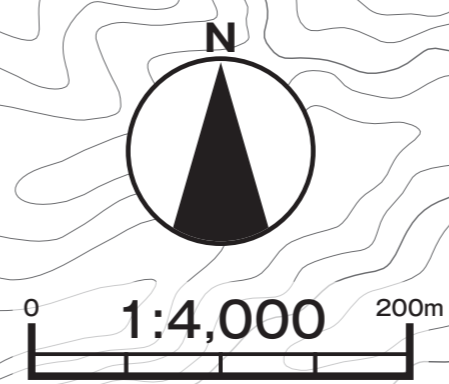


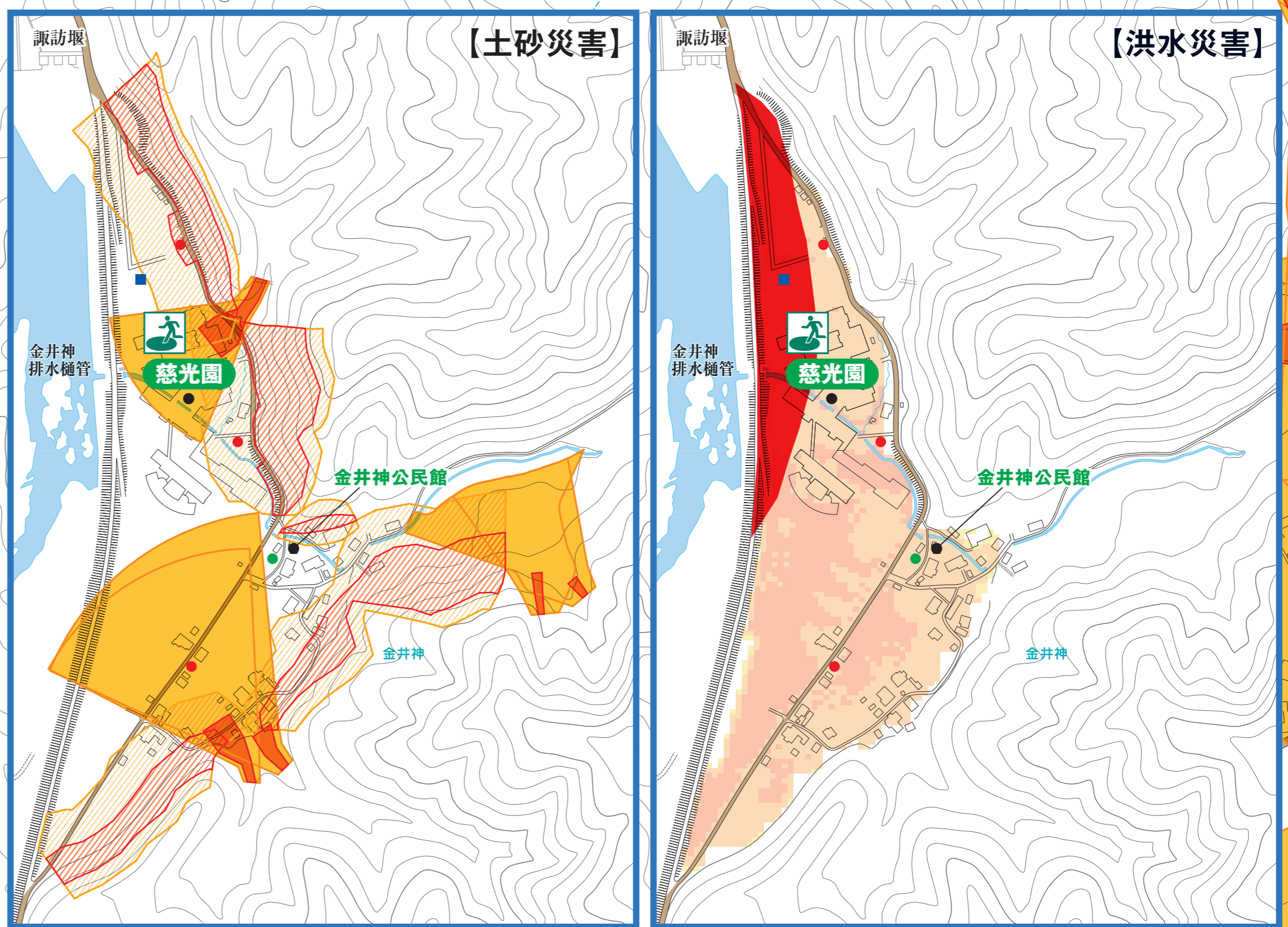
金井神・日の出町地区 土砂災害 ハザードマップ



金井神・日の出町地区内の指定緊急避難場所一覧

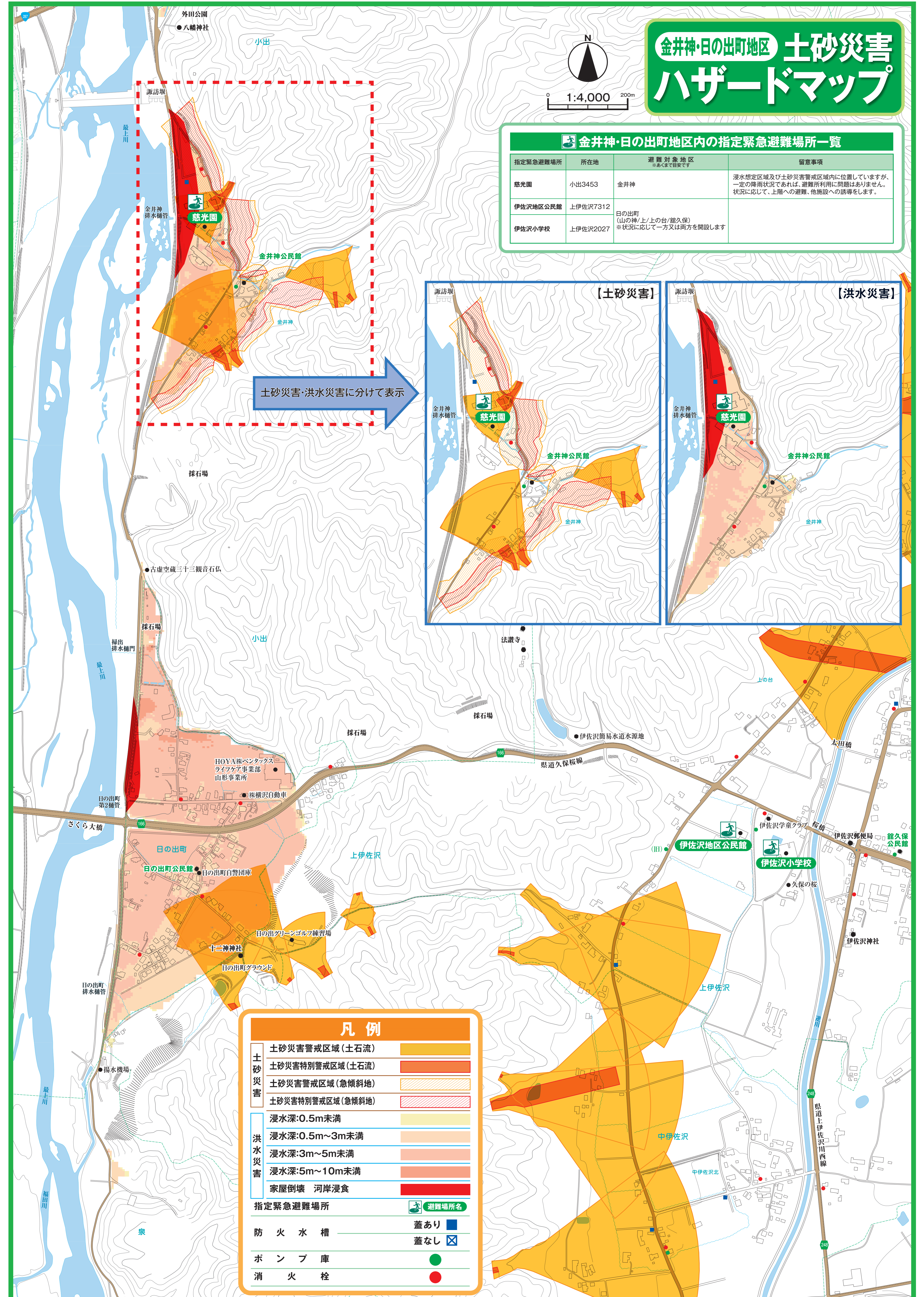
指定緊急避難場所	所在地	避難対象地区 ※あくまで目安です	留意事項
慈光園	小出3453	金井神	浸水想定区域及び土砂災害警戒区域内に位置していますが、一定の降雨状況であれば、避難所利用に問題はありませんが、状況に応じて、上階への避難、他施設への誘導をします。
伊佐沢地区公民館	上伊佐沢7312	日の出町 (山の神/上/上の台/館久保) ※状況に応じて一方又は両方を開設します	
伊佐沢小学校	上伊佐沢2027		

土砂災害・洪水災害に分けて表示



凡例

土砂災害警戒区域(土石流)	
土砂災害特別警戒区域(土石流)	
土砂災害警戒区域(急傾斜地)	
土砂災害特別警戒区域(急傾斜地)	
浸水深:0.5m未満	
浸水深:0.5m~3m未満	
浸水深:3m~5m未満	
浸水深:5m~10m未満	
家屋倒壊 河岸浸食	
指定緊急避難場所	避難場所名
防火水槽	蓋あり
	蓋なし
ポンプ庫	
消火栓	



この地図は、長井市長の承諾を得て同市保管の都市計画図を使用し、調整したものである。〔建第131号〕
この成果品は、山形県の森林計画資料を使用したものである。承認番号 平成28年12月21日林振第828号