

**土砂災害 凡例**

土石流 特別警戒区域	急傾斜 特別警戒区域
土石流 警戒区域	急傾斜 警戒区域
新たな土砂災害が発生するおそれのある箇所 土石流	急傾斜地の崩壊

**洪水災害 凡例**

1. 浸水深：～0.5m未満	2. 浸水深：0.5～3.0m未満
3. 浸水深：3.0～5.0未満	4. 浸水深：5.0～10.0未満
5. 浸水深：10.0m～20.0未満	6. 浸水深：20.0m～

**家屋倒壊等氾濫想定区域 凡例**

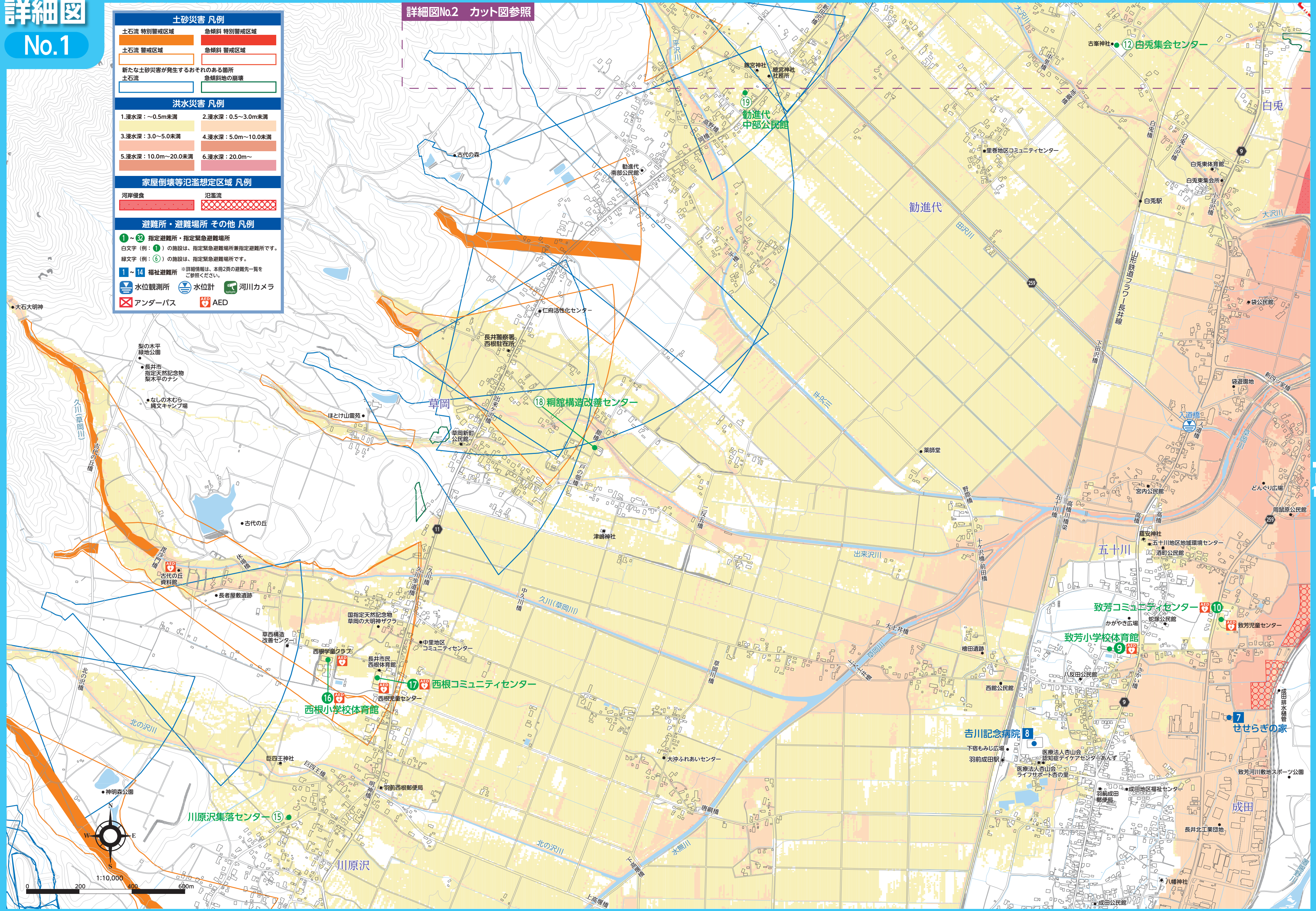
河岸侵食	氾濫流
------	-----

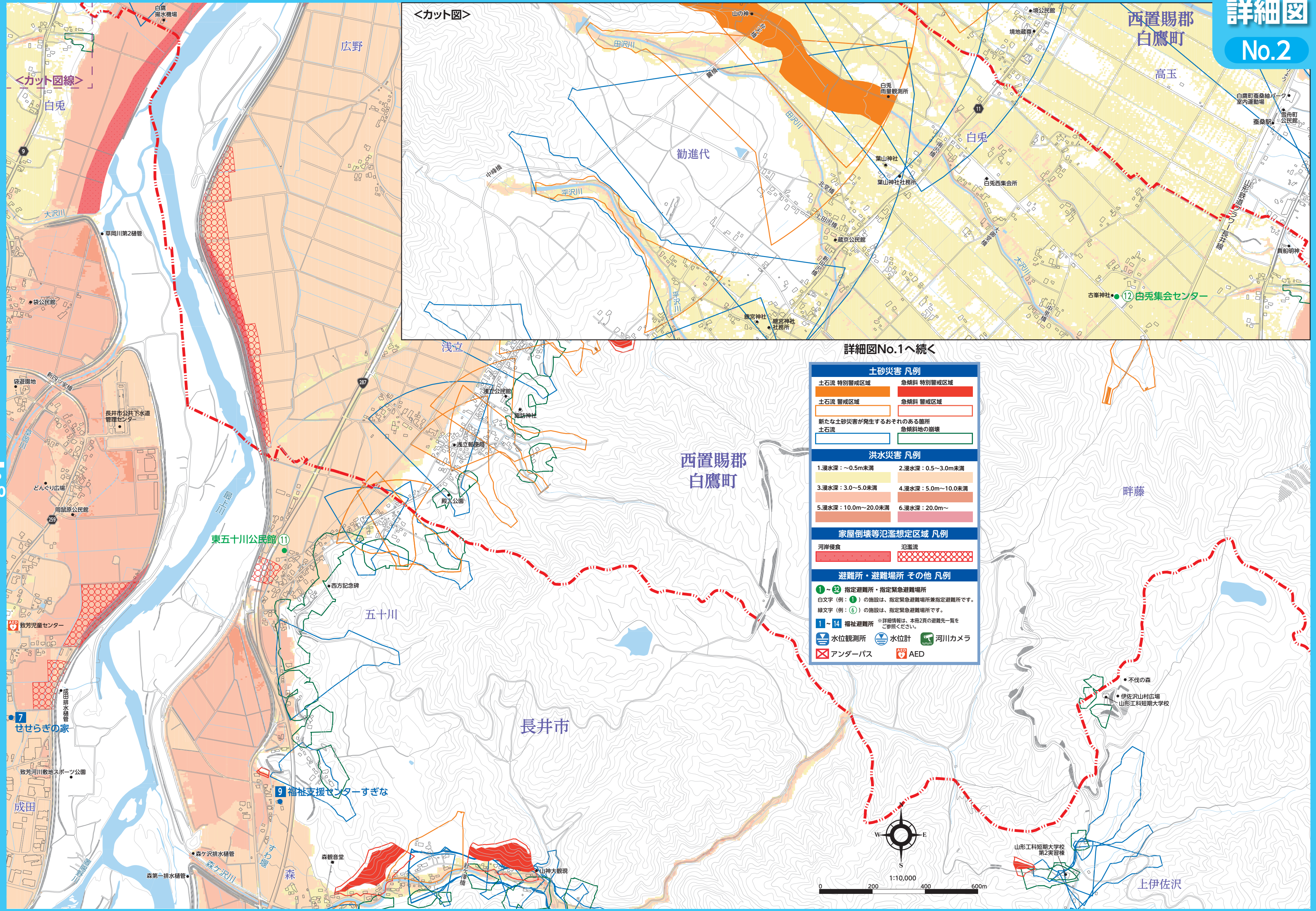
**避難所・避難場所 その他 凡例**

①～⑩ 指定避難所・指定緊急避難場所  
白文字（例：①）の施設は、指定緊急避難場所兼指定避難所です。  
緑文字（例：⑥）の施設は、指定緊急避難場所です。

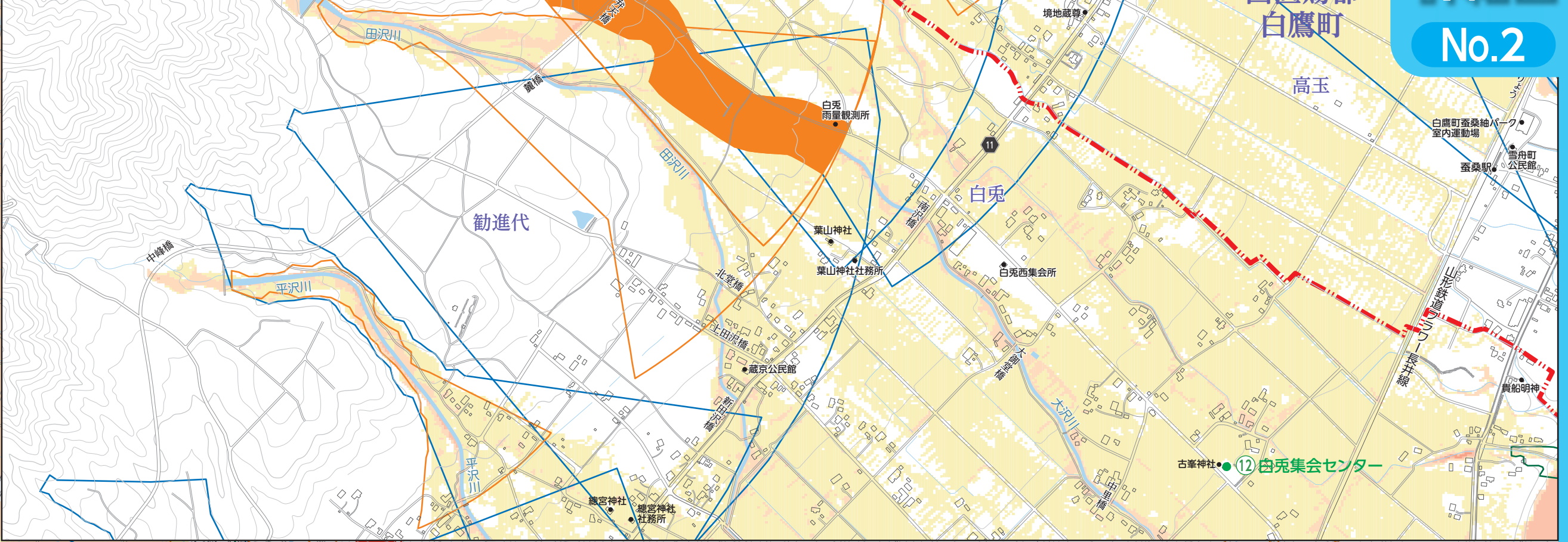
⑪～⑭ 福祉避難所 ※詳細情報は、本冊2頁の避難先一覧をご参照ください。

水位観測所 水位計 河川カメラ  
アンダーパス AED





<カット図>



詳細図No.1へ続く

土砂災害 凡例	
土石流 特別警戒区域	急傾斜 特別警戒区域
土石流 警戒区域	急傾斜 警戒区域
新たな土砂災害が発生するおそれのある箇所	
土石流	急傾斜地の崩壊

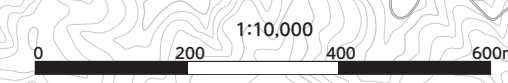
洪水災害 凡例	
1. 浸水深：～0.5m未満	2. 浸水深：0.5～3.0m未満
3. 浸水深：3.0～5.0未満	4. 浸水深：5.0m～10.0未満
5. 浸水深：10.0m～20.0未満	6. 浸水深：20.0m～

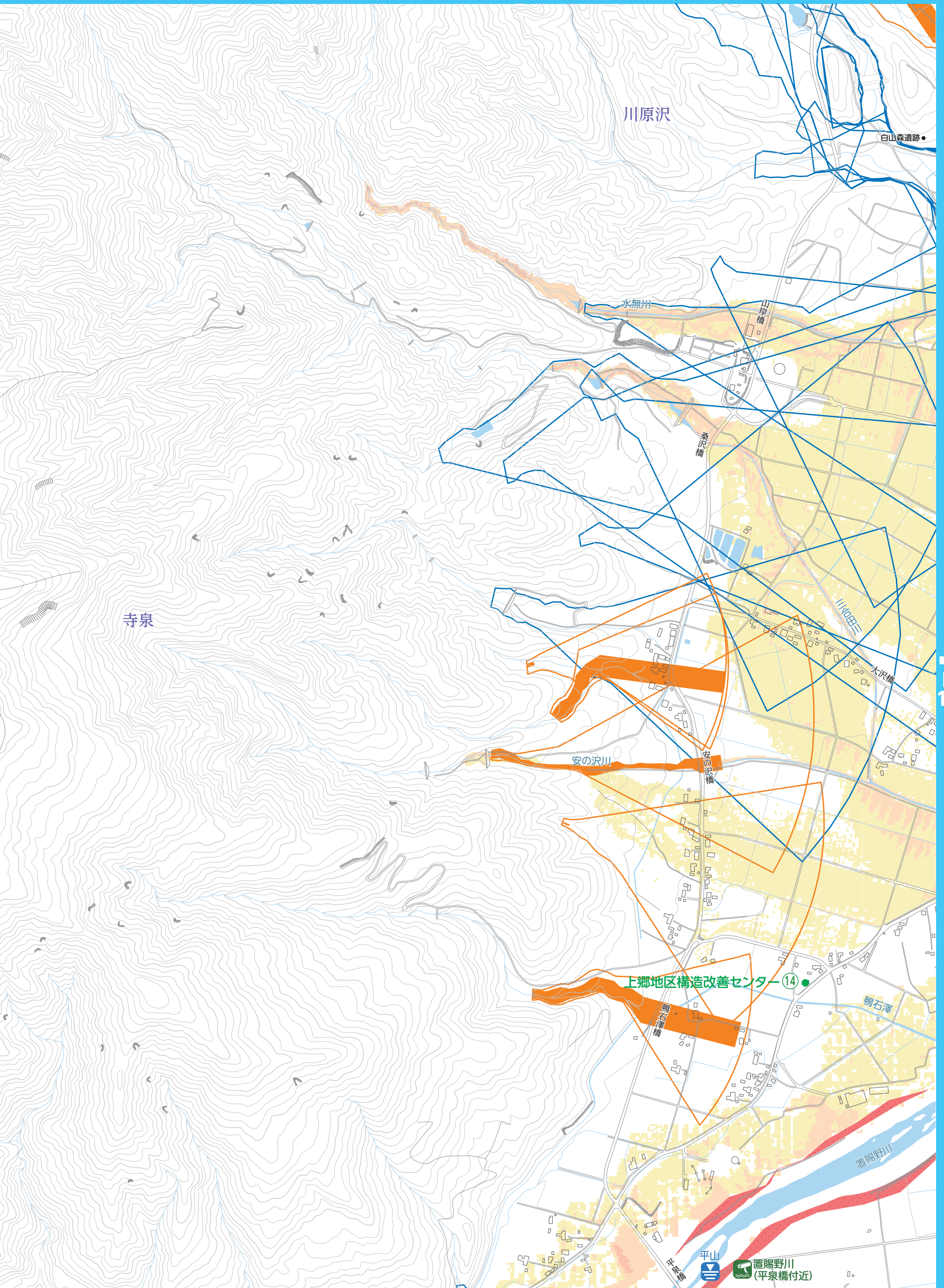
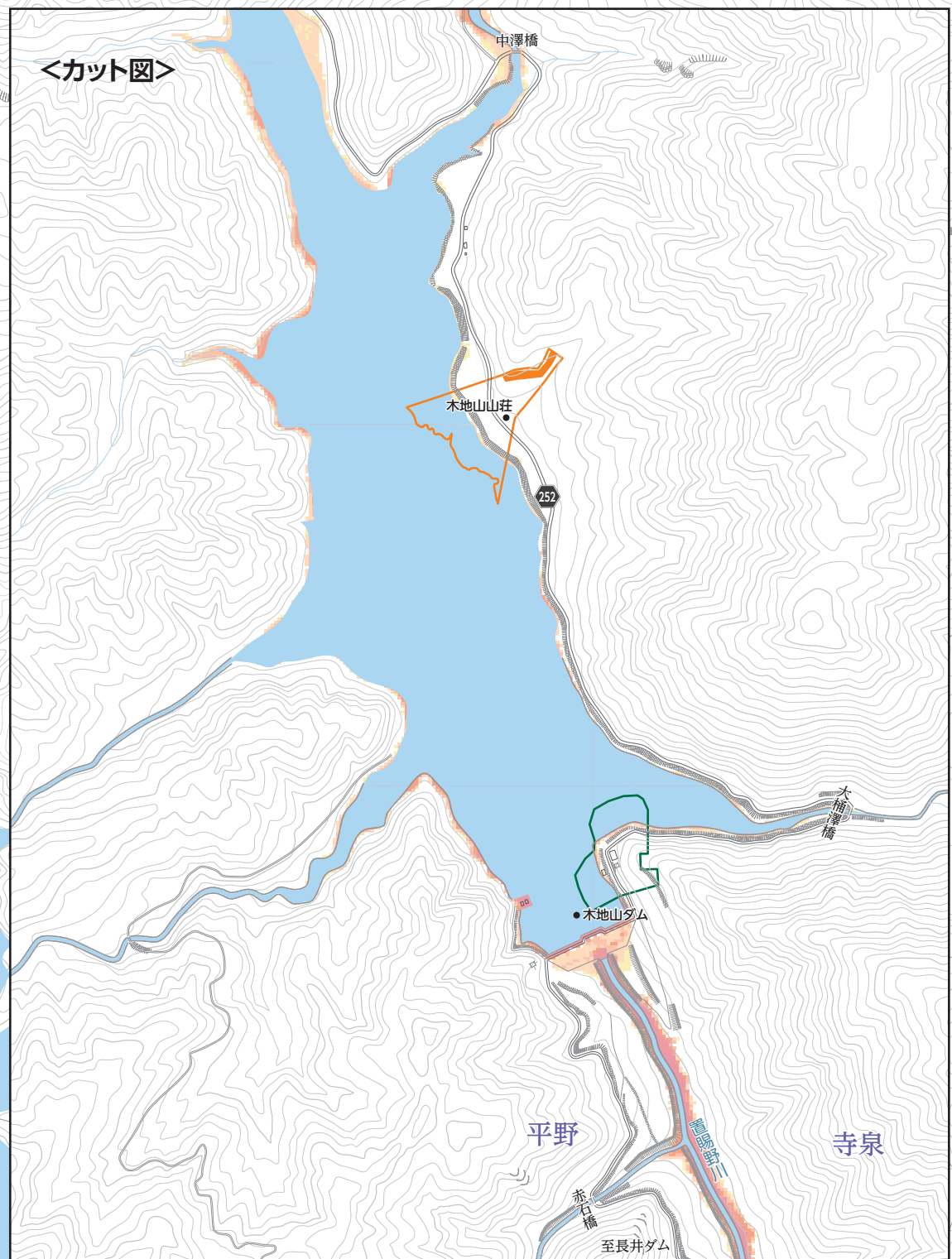
家屋倒壊等氾濫想定区域 凡例	
河岸侵食	氾濫流

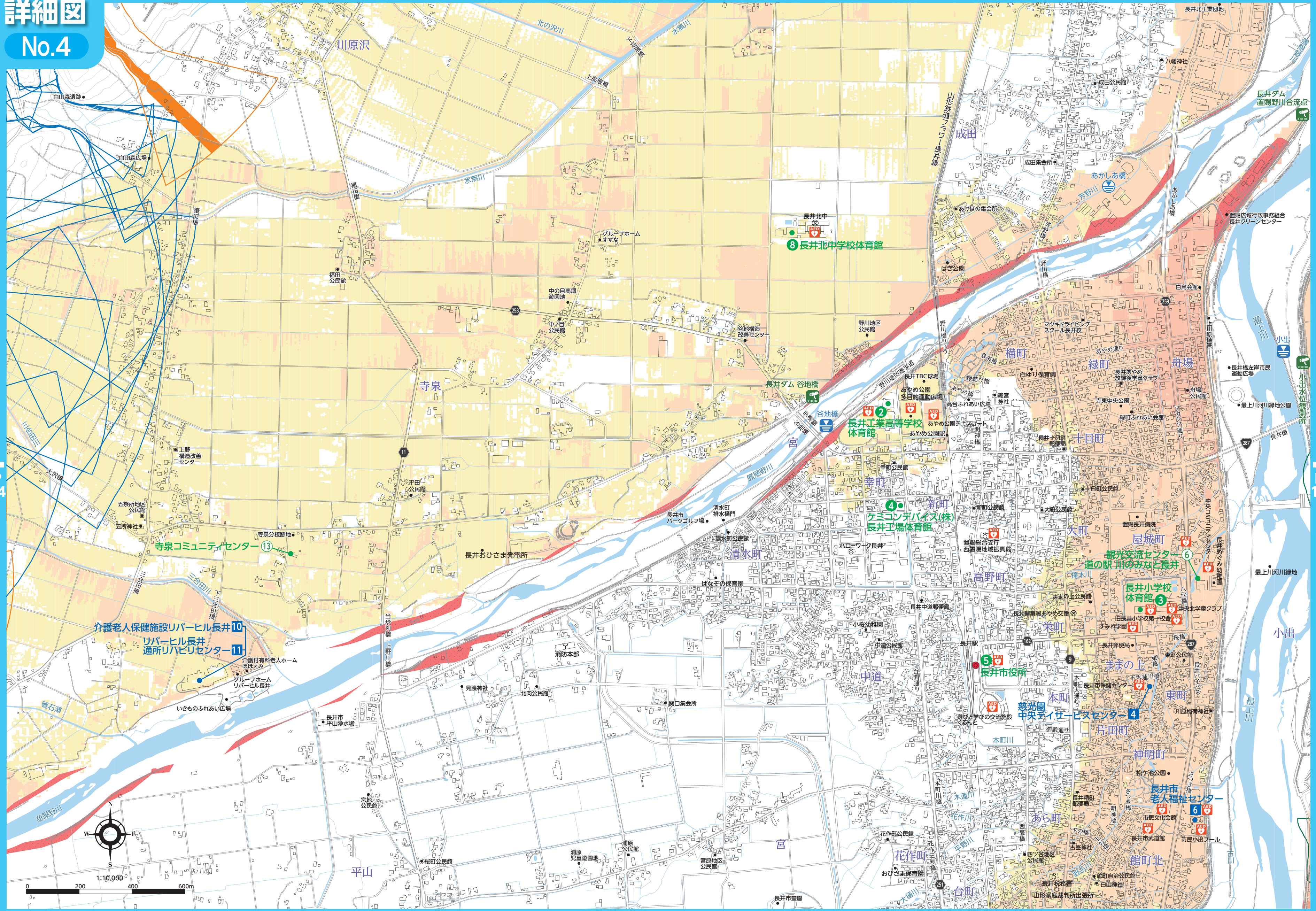
  

避難所・避難場所 その他 凡例	
①～⑫ 指定避難所・指定緊急避難場所	
白文字 (例：①) の施設は、指定緊急避難場所兼指定避難所です。	
緑文字 (例：⑥) の施設は、指定緊急避難場所です。	
1～14 福祉避難所 ※詳細情報は、本冊2頁の避難先一覧をご参照ください。	
水位観測所	水位計
アンダーパス	河川カメラ
	AED

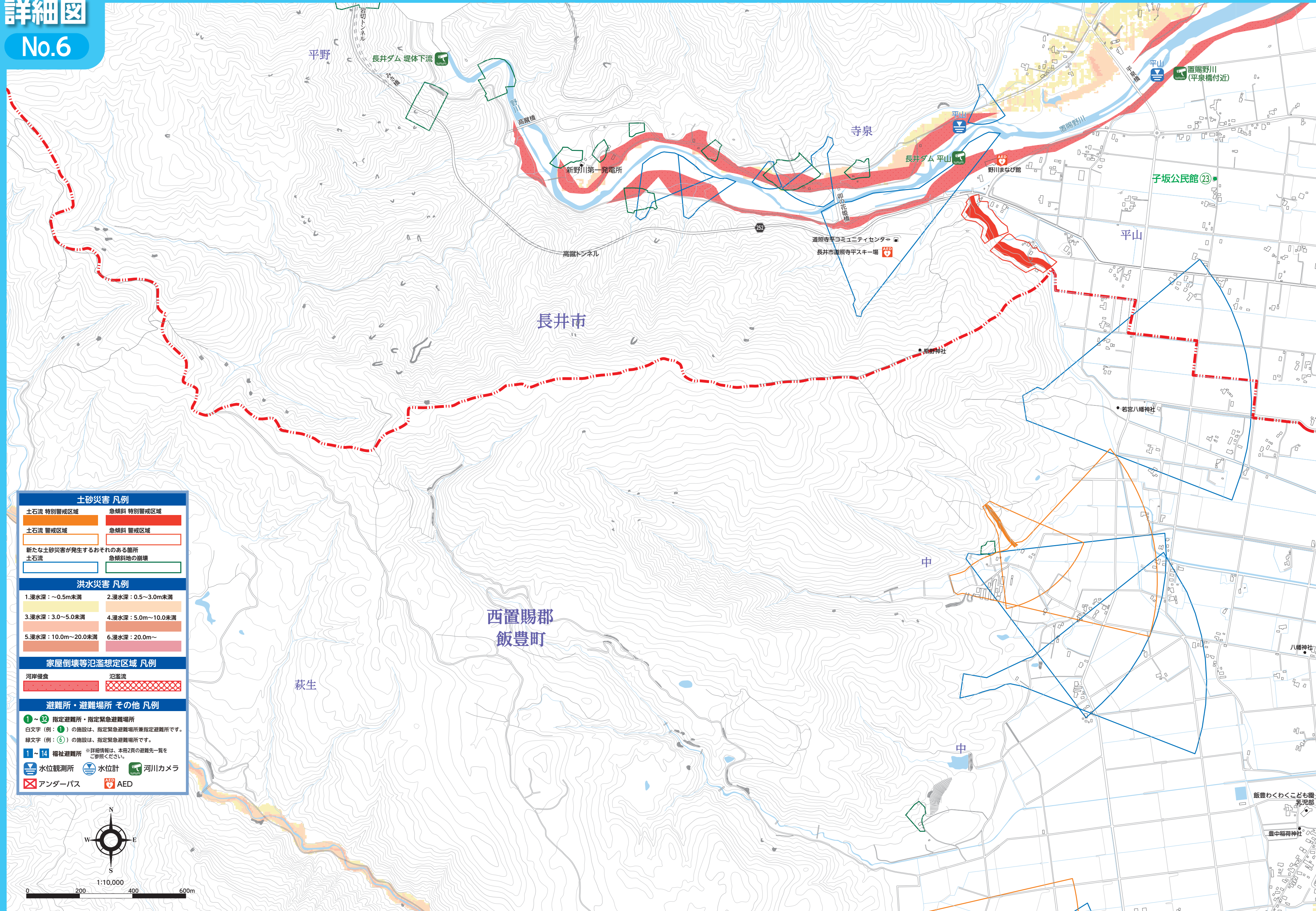


土石災害 凡例	
土石流 特別警戒区域	急傾斜 特別警戒区域
土石流 警戒区域	急傾斜 警戒区域
新たな土石災害が発生するおそれのある箇所	
土石流	急傾斜地の崩壊
洪水災害 凡例	
1. 浸水深：～0.5m未満	2. 浸水深：0.5～3.0m未満
3. 浸水深：3.0～5.0未満	4. 浸水深：5.0m～10.0未満
5. 浸水深：10.0m～20.0未満	6. 浸水深：20.0m～
家屋倒壊等氾濫想定区域 凡例	
河岸侵食	氾濫流
避難所・避難場所 その他 凡例	
①～⑫ 指定避難所・指定緊急避難場所 白文字（例：①）の施設は、指定緊急避難場所兼指定避難所です。 緑文字（例：⑥）の施設は、指定緊急避難場所です。	
⑬～⑭ 福祉避難所 ※詳細情報は、本冊2頁の避難先一覧をご参照ください。	
水位観測所	水位計
アンダーパス	AED
河川カメラ	









**土砂災害 凡例**

土石流 特別警戒区域	急傾斜 特別警戒区域
土石流 警戒区域	急傾斜 警戒区域
新たな土砂災害が発生するおそれのある箇所 土石流	急傾斜地の崩壊

**洪水災害 凡例**

1. 浸水深：～0.5m未満	2. 浸水深：0.5～3.0m未満
3. 浸水深：3.0～5.0未満	4. 浸水深：5.0～10.0未満
5. 浸水深：10.0～20.0未満	6. 浸水深：20.0m～

**家屋倒壊等氾濫想定区域 凡例**

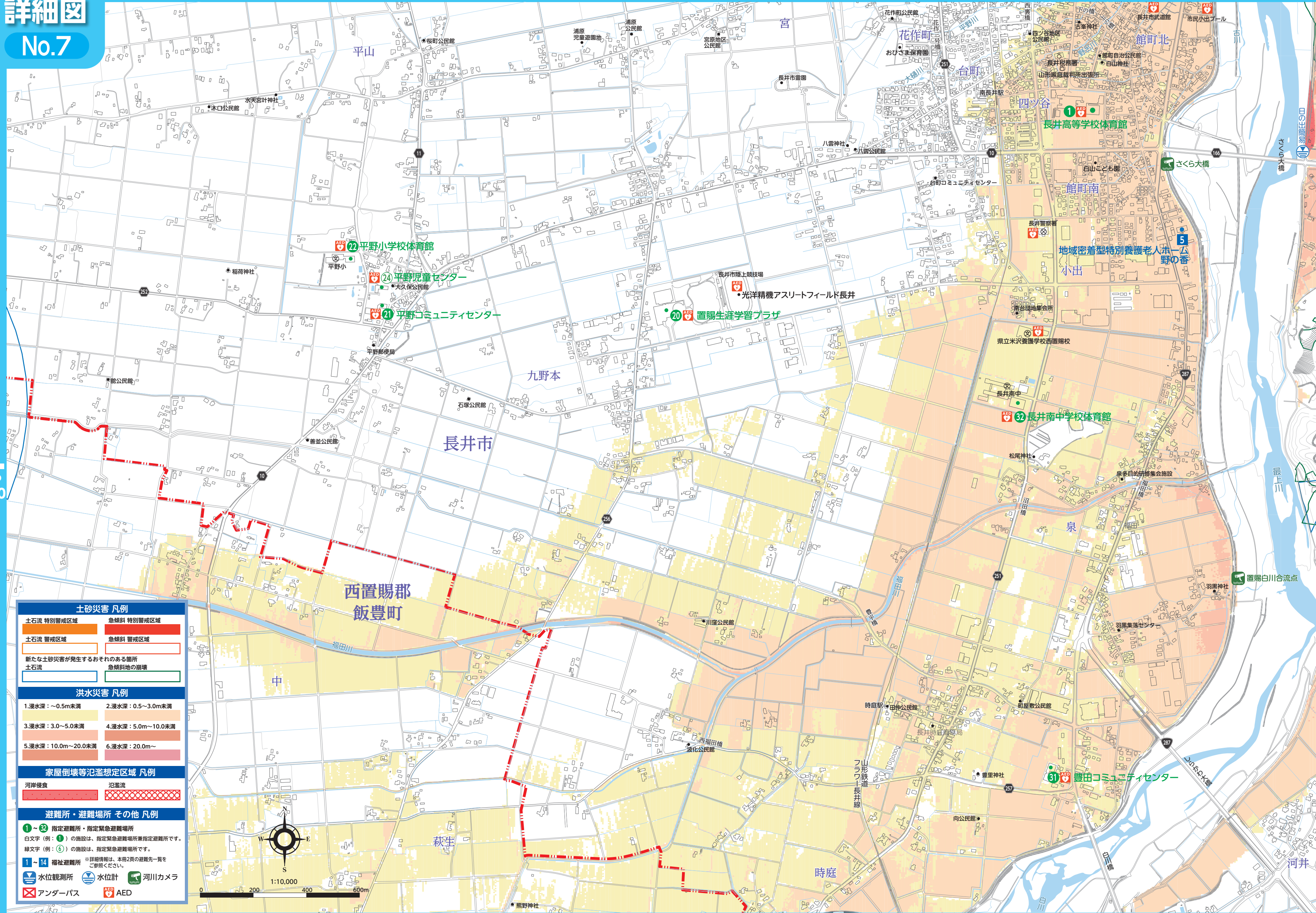
河岸侵食	氾濫流
------	-----

**避難所・避難場所 その他 凡例**

- ①～⑩ 指定避難所・指定緊急避難場所
- 白文字 (例：①) の施設は、指定緊急避難場所兼指定避難所です。
- 緑文字 (例：②) の施設は、指定緊急避難場所です。
- ①～⑭ 福祉避難所 ※詳細情報は、本冊2頁の避難先一覧を  
ご参照ください。
- 水位観測所 水位計 河川カメラ
- アンダーパス AED



1:10,000  
0 200 400 600m



**土砂災害 凡例**

土石流 特別警戒区域	急傾斜 特別警戒区域
土石流 警戒区域	急傾斜 警戒区域
新たな土砂災害が発生するおそれのある箇所 土石流	急傾斜地の崩壊

**洪水災害 凡例**

1. 浸水深：～0.5m未満	2. 浸水深：0.5～3.0m未満
3. 浸水深：3.0～5.0m未満	4. 浸水深：5.0m～10.0m未満
5. 浸水深：10.0m～20.0m未満	6. 浸水深：20.0m～

**家屋倒壊等氾濫想定区域 凡例**

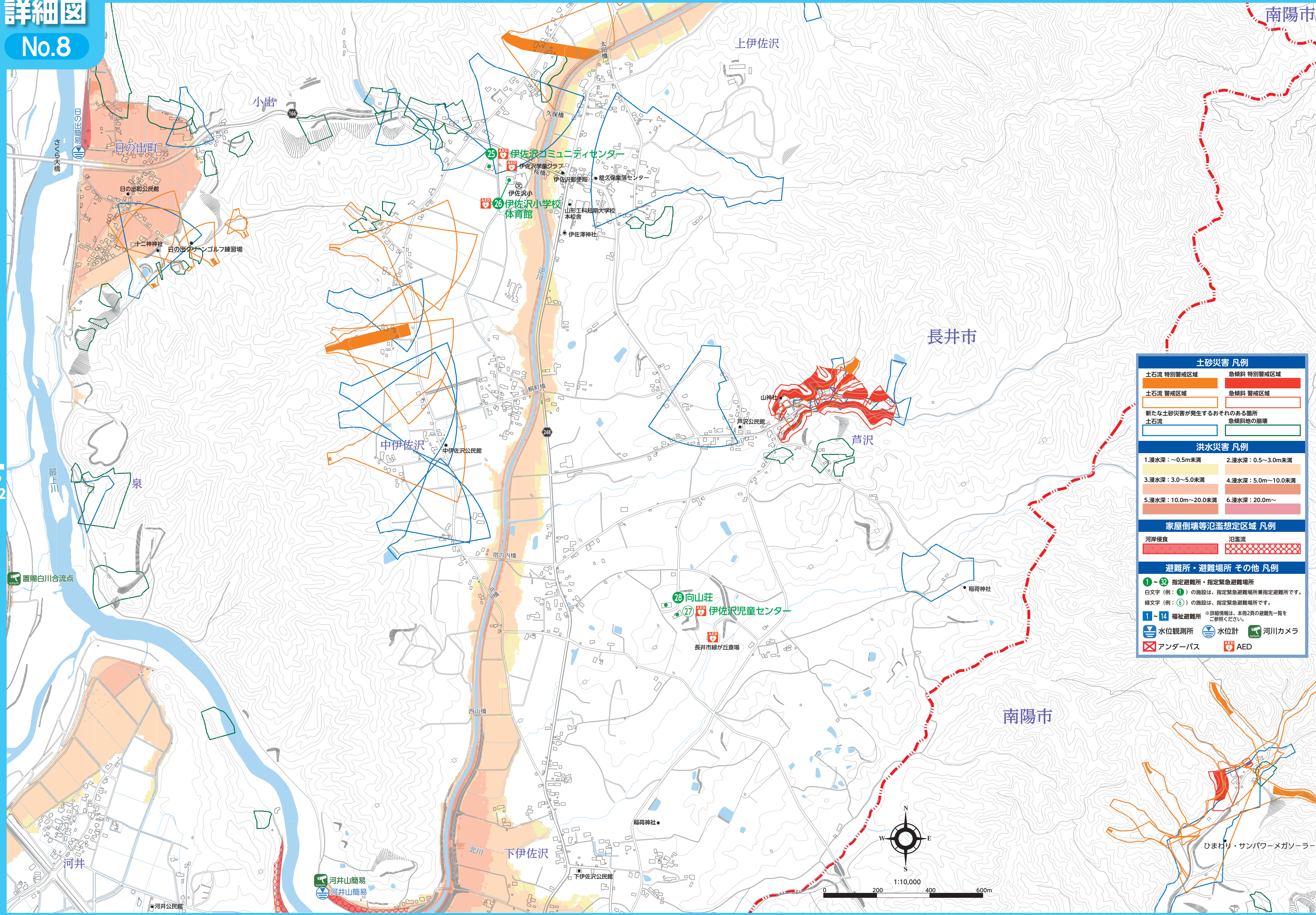
河岸侵食	氾濫流
------	-----

**避難所・避難場所 其他 凡例**

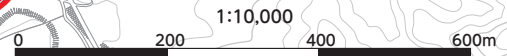
①～⑩ 指定避難所・指定緊急避難場所  
白文字 (例：①) の施設は、指定緊急避難場所兼指定避難所です。  
緑文字 (例：⑥) の施設は、指定緊急避難場所です。

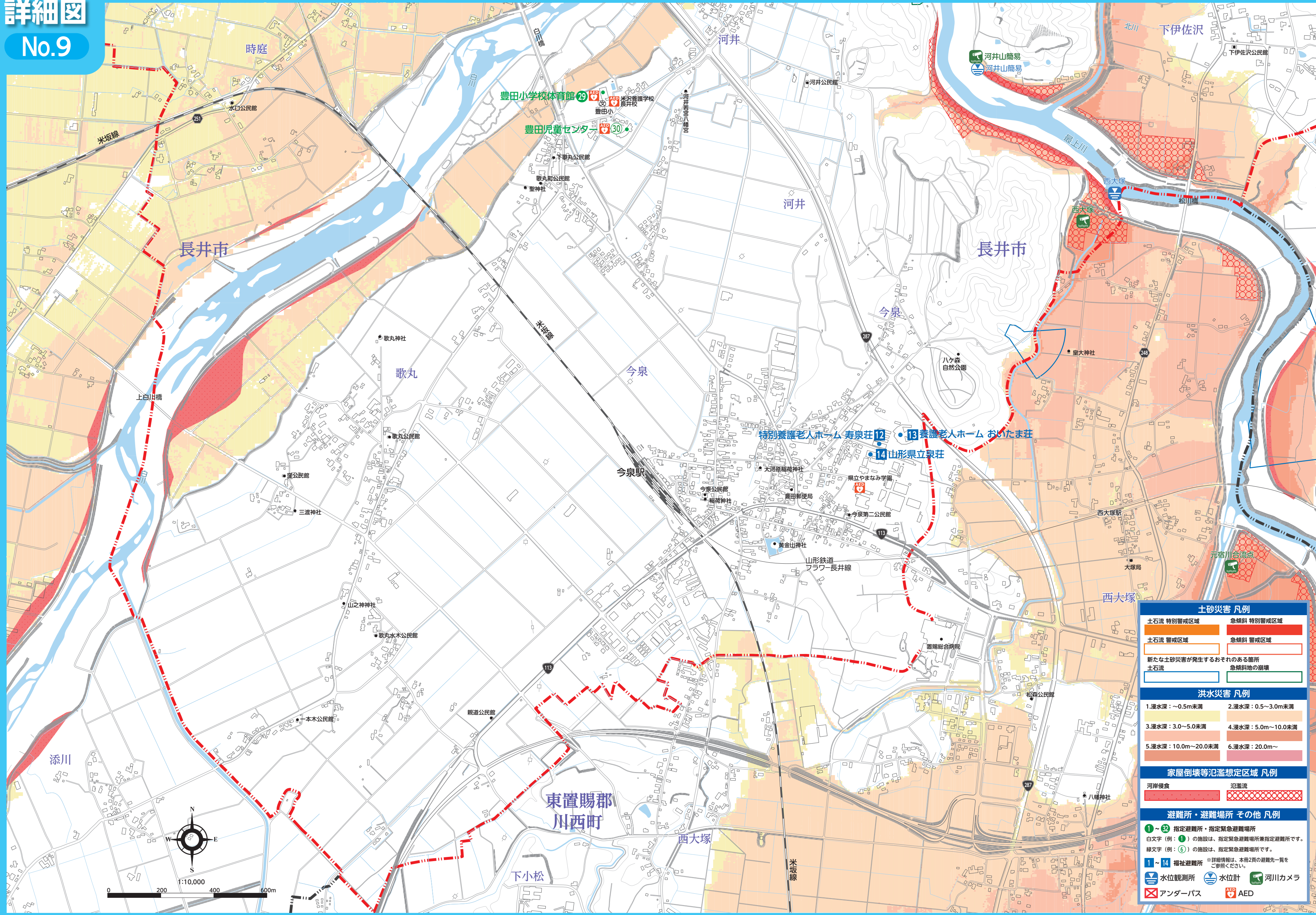
①～⑭ 福祉避難所 ※詳細情報は、本冊2頁の避難先一覧を  
ご参照ください。

水位観測所 水位計 河川カメラ  
アンダーパス AED



土砂災害 凡例	
土石流 特別警戒区域	急傾斜 特別警戒区域
土石流 警戒区域	急傾斜 警戒区域
新たな土砂災害が発生するおそれのある箇所	
土石流	急傾斜地の崩壊
洪水災害 凡例	
1. 浸水深：～0.5m未満	2. 浸水深：0.5～3.0m未満
3. 浸水深：3.0～5.0未満	4. 浸水深：5.0m～10.0未満
5. 浸水深：10.0m～20.0未満	6. 浸水深：20.0m～
家屋倒壊等氾濫想定区域 凡例	
河岸侵食	氾濫流
避難所・避難場所 その他 凡例	
①～⑩ 指定避難所・指定緊急避難場所	
白文字(例：①)の施設は、指定緊急避難場所兼指定避難所です。	
緑文字(例：⑥)の施設は、指定緊急避難場所です。	
1～14 福祉避難所	※詳細情報は、本冊2頁の避難先一覧をご覧ください。
水位観測所	水位計
河川カメラ	
アンダーパス	AED





**土砂災害 凡例**

土石流 特別警戒区域	急傾斜 特別警戒区域
土石流 警戒区域	急傾斜 警戒区域
新たな土砂災害が発生するおそれのある箇所 土石流	急傾斜地の崩壊

**洪水災害 凡例**

1. 浸水深：～0.5m未満	2. 浸水深：0.5～3.0m未満
3. 浸水深：3.0～5.0未満	4. 浸水深：5.0m～10.0未満
5. 浸水深：10.0m～20.0未満	6. 浸水深：20.0m～

**家屋倒壊等氾濫想定区域 凡例**

河岸侵食	氾濫流
------	-----

**避難所・避難場所 その他 凡例**

①～⑩ 指定避難所・指定緊急避難場所  
白文字(例：①)の施設は、指定緊急避難場所兼指定避難所です。  
緑文字(例：⑥)の施設は、指定緊急避難場所です。

1～14 福祉避難所 ※詳細情報は、本冊2頁の避難先一覧を  
ご参照ください。

水位観測所 水位計 河川カメラ  
アンダーパス AED