

20. 財政・行政

一般会計歳入歳出決算

<歳入>

単位:千円、%

科 目	R3 年度収入済額	R4 年度収入済額	構成比	前年度対比
1 市税	3,083,700	3,154,017	14.4	2.3
2 地方譲与税	170,264	156,747	0.7	△7.9
3 利子割交付金	2,017	1,026	0.0	△49.1
4 配当割交付金	9,849	8,918	0.0	△9.5
5 株式等譲渡所得割交付金	12,841	6,262	0.0	△51.2
6 法人事業税交付金	40,143	46,863	0.2	16.7
7 地方消費税交付金	676,869	697,665	3.2	3.1
8 環境性能割交付金	12,371	13,812	0.1	11.6
9 地方特例交付金	100,572	25,902	0.1	△74.2
10 地方交付税	5,083,944	5,181,299	23.6	1.9
11 交通安全対策特別交付金	3,769	3,132	0.0	△16.9
12 分担金及び負担金	70,631	61,309	0.3	△13.2
13 使用料及び手数料	115,821	119,886	0.5	3.5
14 国庫支出金	3,947,461	4,233,349	19.3	7.2
15 県支出金	1,002,850	1,070,840	4.9	6.8
16 財産収入	24,756	19,735	0.1	△20.3
17 寄附金	1,400,437	1,729,677	7.9	23.5
18 繰入金	1,739,154	1,804,449	8.2	3.8
19 繰越金	533,908	707,680	3.2	32.5
20 諸収入	388,311	449,466	2.1	15.7
21 市債	1,952,495	2,420,809	11.0	24.0
歳入合計	20,372,163	21,912,843	100.0	7.6

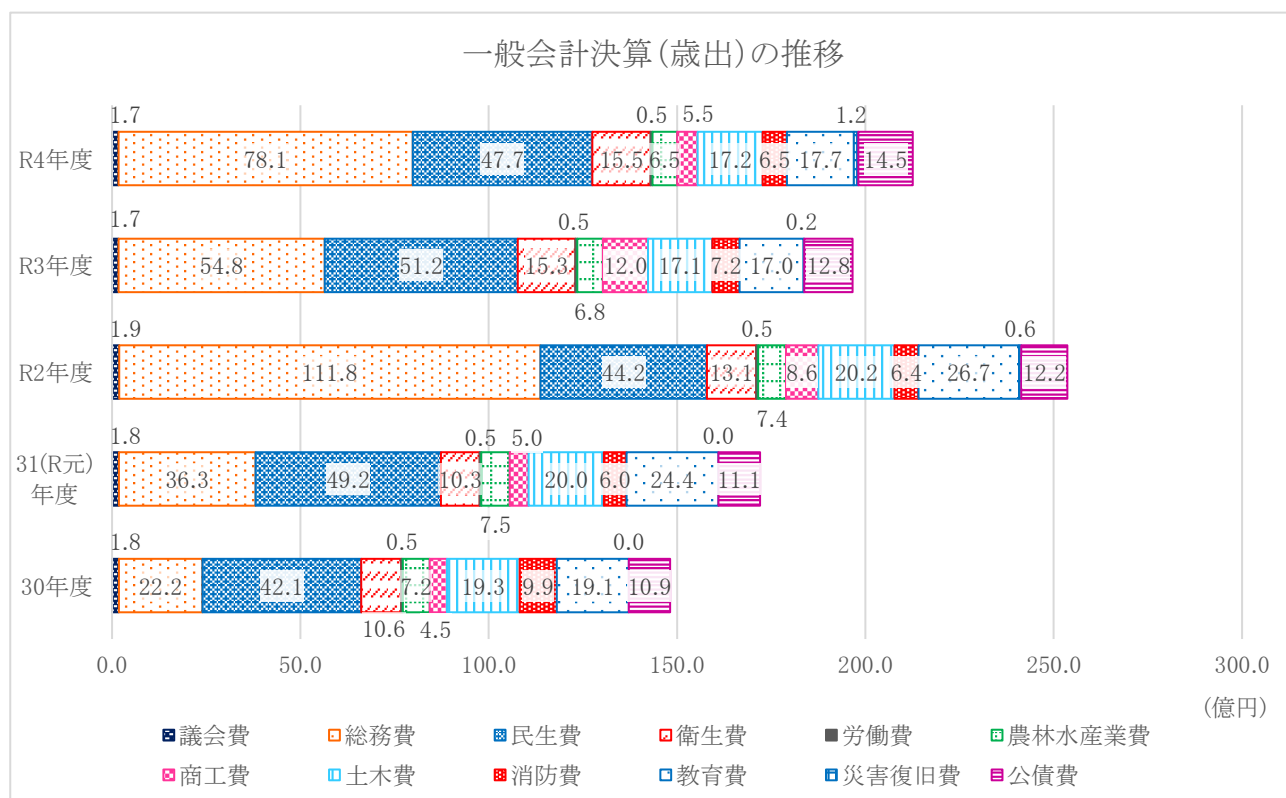
資料:市会計課



<歳出>

単位:千円、%

科目	R3 年度支出済額	R4 年度支出済額	構成比	前年度対比
1 議会費	172,110	171,811	0.8	△0.2
2 総務費	5,482,278	7,812,112	36.7	42.5
3 民生費	5,121,164	4,771,209	22.4	△6.8
4 衛生費	1,534,111	1,551,090	7.3	1.1
5 労働費	45,800	45,809	0.2	0.0
6 農林水産業費	681,932	646,734	3.0	△5.2
7 商工費	1,196,533	554,670	2.6	△53.6
8 土木費	1,705,443	1,722,994	8.1	1.0
9 消防費	720,430	652,373	3.1	△9.4
10 教育費	1,701,474	1,769,136	8.3	4.0
11 災害復旧費	18,370	121,102	0.6	559.2
12 公債費	1,284,839	1,452,973	6.8	13.1
13 予備費			0.0	-
歳出合計	19,664,484	21,272,013	100.0	8.2



資料:市会計課

会計別歳出決算

単位:千円、%

区分	30年度	31(R1)年度	R2年度	R3年度	R4年度	増減率 (R4/R3年度)	
一般会計	14,813,712	17,209,094	25,355,528	19,664,484	21,272,013	8.2	
特別会計	国民健康保険	2,354,049	2,310,863	2,289,164	2,295,010	2,210,681	△3.7
	公共下水道事業	1,303,302	1,126,129	-	-	-	-
	山形鉄道運営助成事業	163,273	169,785	171,243	213,350	206,538	△3.2
	農業集落排水事業	154,285	166,277	-	-	-	-
	訪問看護事業	35,717	31,795	29,110	24,780	30,232	22.0
	介護保険	3,178,316	3,222,179	3,268,310	3,280,168	3,159,047	△3.7
	浄化槽事業	95,890	118,615	-	-	-	-
	後期高齢者医療	336,834	342,008	369,169	368,480	377,083	2.3
	宅地開発事業	43,667	2,022	55,867	73,520	60,250	△18.0

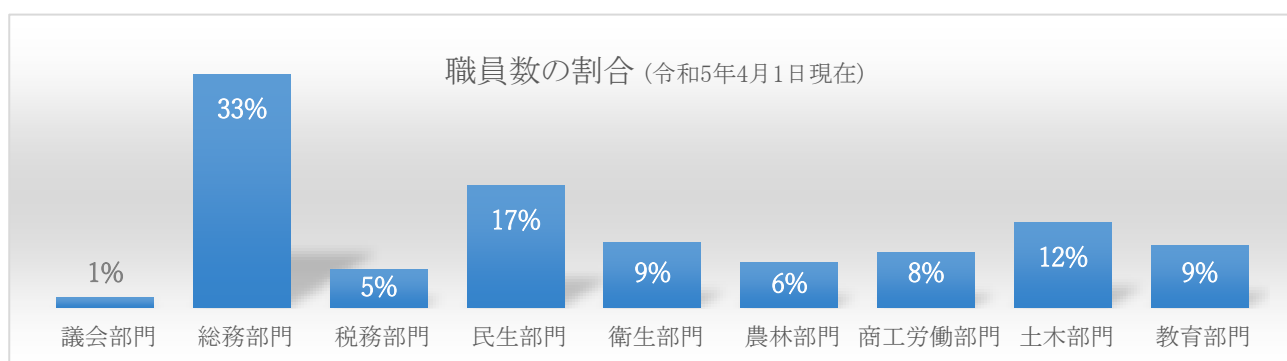
資料:市会計課

※公共下水道事業、農業集落排水事業、浄化槽事業は令和2年度から企業会計に移行。

部門別職員数の推移

各年4月1日 単位:人

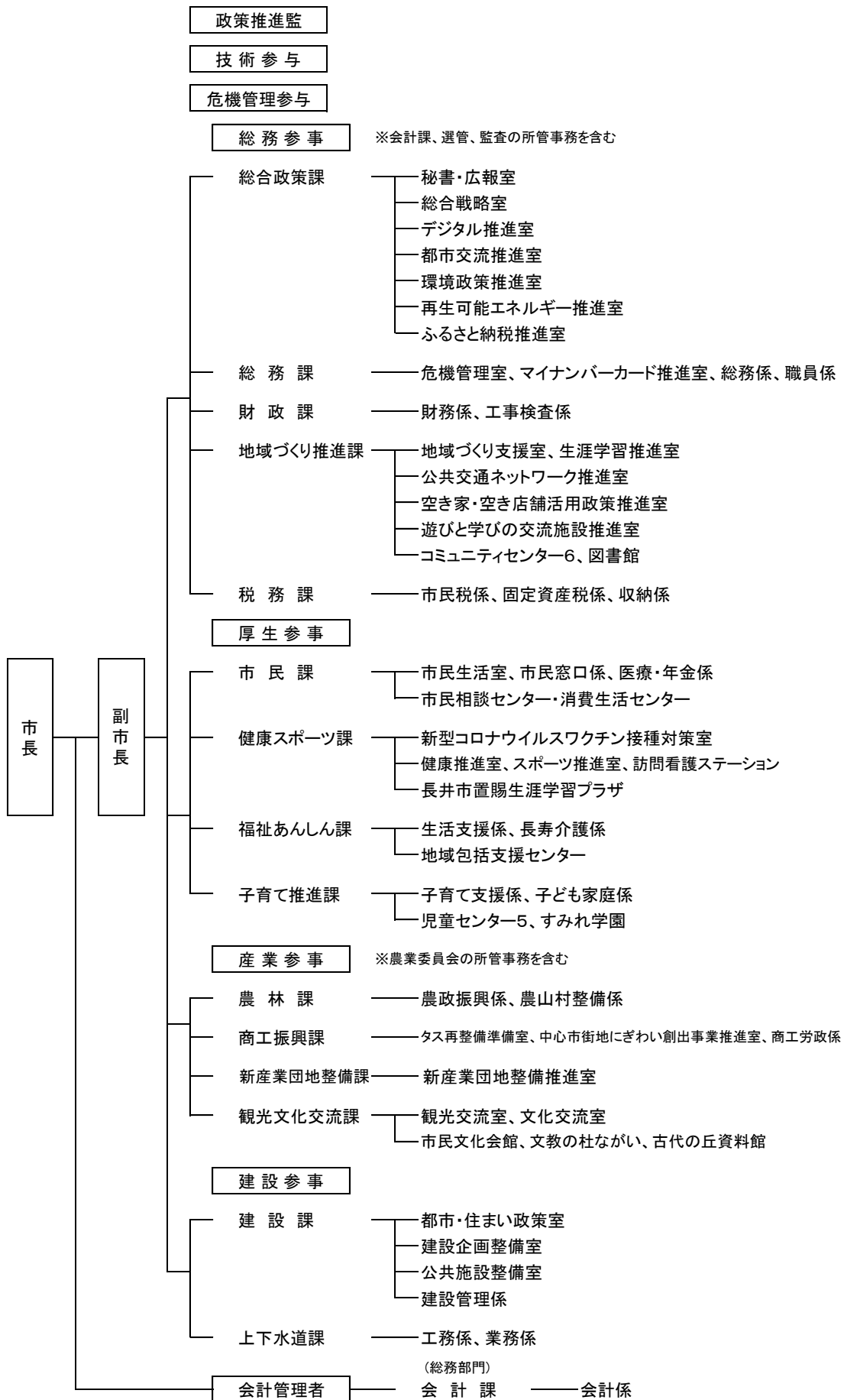
区分	30年	31(R元)年	R2年	R3年	R4年	R5年	増減 (R5-R4年)
議会部門	5	5	5	6	5	4	△1
総務部門	73	77	82	83	91	94	3
税務部門	16	16	16	16	17	15	△2
民生部門	52	51	53	52	50	49	△1
衛生部門	17	18	29	26	26	26	0
農林部門	21	18	18	20	18	18	0
商工労働部門	19	19	20	20	22	22	0
土木部門	36	36	33	32	34	34	0
教育部門	34	35	37	35	25	25	0
計	273	275	293	290	288	287	△1

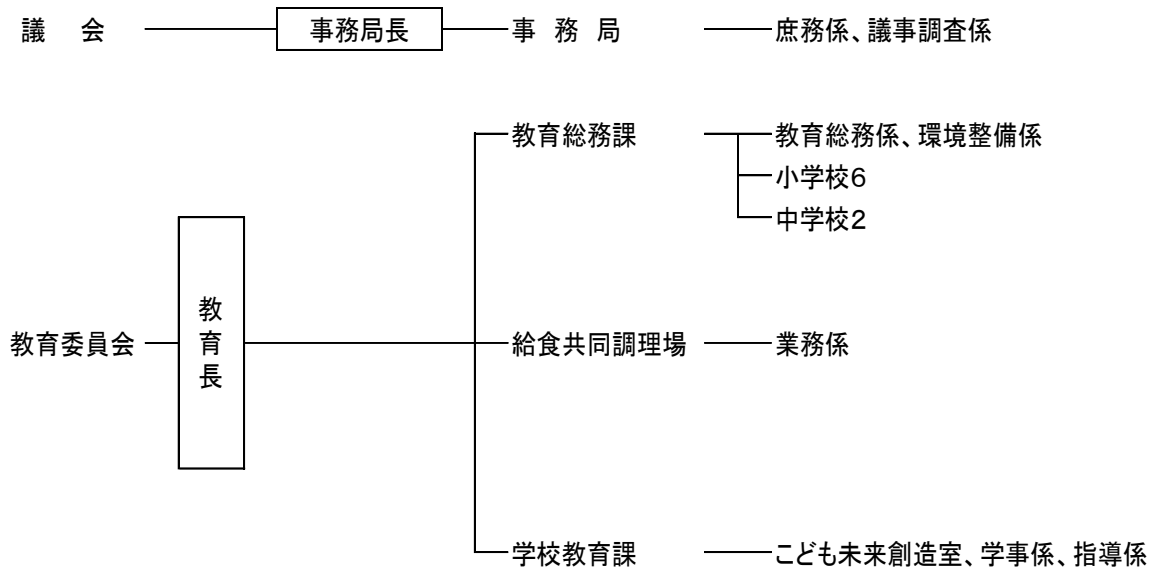


資料:市総務課

長井市組織機構図

令和5年4月1日現在





(総務部門)
選挙管理委員会 ————— 事務局

(総務部門)
監査委員 ————— 事務局

(産業部門)
農業委員会 ————— 事務局 ———— 農業振興係、農地係

固定資産評価審査委員会