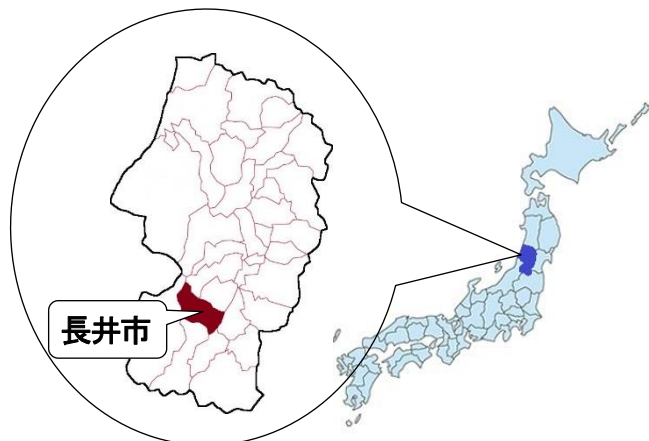


4. 土地・気象

位置

方位	経度	緯度
市役所	140° 02′ 02″	38° 06′ 22″
東端	140° 06′ 36″	38° 07′ 45″
西端	139° 52′ 39″	38° 11′ 59″
南端	140° 01′ 53″	38° 02′ 32″
北端	139° 54′ 59″	38° 14′ 48″

資料:国土地理院



面積

総面積(km ²)	広ぼう		最高地		最低地	
	東西(km)	南北(km)	地名	海拔(m)	地名	海拔(m)
214.67	20.4	22.7	平野 (平岩山)	1,609.4	五十川 (最上川)	192.1

資料:「全国都道府県市区町村別面積調」(令和5年10月1日)、1/25,000 地形図(ともに国土地理院)

地勢

本市の西部一帯は、朝日山地の険しい山岳地帯で、平岩、祝瓶などの高山がそびえており、東部は出羽丘陵地帯である。

この両山系の間を南から北に最上川が貫流し、飯豊山系を源流とする白川が市の南部で合流している。また、朝日山系を源とする野川が市の中央部を流れ、最上川に合流している。最上川流域と野川、白川両河川の下流一帯は平地をなし長井盆地を形作っている。

中心市街地と朝日連山



長井盆地は、北流する最上川に沿ってゆるく湾曲しながら南北に細長く伸びている。盆地の西側は花崗岩類で構成される朝日山塊の南半分にあたり、安部ヶ館山(1,055m)、柴倉山(1,263m)、三体山(1,256m)などを中心とする標高 700～1,200mの山地である。水系は花崗岩地帯特有の格子状に発達し、急峻な山地形を作り出している。一方、盆地の東側は白鷹山地の南半分で、朝日山塊と同様に花崗岩類から成るが、標高は 500m以下で、なだらかな丘陵性山容を呈している。また盆地の南側は標高 300～500mの玉庭丘陵によって米沢盆地と境されている。

長井盆地は標高 200～250mで西から東へゆるやかに傾斜している。盆地の西半部、最上川左岸には何段かの段丘が形成されているが、段丘崖は侵食されて不明瞭になっている場合が多い。

地 質

本地域の地質は先第 3 系に属する花崗閃緑岩を基盤として、これを不整合におおう新第 3 系と第 4 系によって構成されている。花崗閃緑岩は長井盆地西側の朝日山地ならびに東側の白鷹山地を形成している。

本地域に分布する新第 3 系は新第 3 紀新中世～後期の明沢橋層・沼沢層に対比されるもので、花崗閃緑岩の基盤を不整合におおう。本地域では朝日山地東南端部に露出し、20 度～30 度の傾斜で盆地の下へ埋没している。長井盆地にはこれら先第 3 系・新第 3 系の盆状基盤の上に段丘堆積物・沖積堆積物を厚く載せている。

主要山岳 (朝日山地)

名 称	標 高 (m)
平 岩 山	1,609.4
御影森山	1,534.2
大 玉 山	1,438.5
祝 瓶 山	1,417.3
中 沢 峰	1,343.5
八 形 峰	1,289.0
柴 倉 山	1,263.0
三 体 山	1,256.0



初夏の三体山

資料:1/25,000 地形図(国土地理院)

野川中流部(道照寺平スキー場)から望む市街地の眺望



主要河川 (一般河川最上川水系)

河 川 名	延 長 (m)
最 上 川	224,488
置賜白川	42,400
置賜野川	22,650
草 岡 川	6,600
水 無 川	4,800
福 田 川	4,600

資料: 山形県県土整備部「山形県河川調書」

地目別土地面積

各年1月1日現在 単位:km²

年	田	畑	宅地	鉱泉地	池沼	山林	牧場	原野	雑種地	その他	計
30	28.51	5.38	8.84	0.00	0.90	146.66	0.01	3.05	1.47	19.85	214.67
31	28.53	5.35	8.87	0.00	0.90	146.66	0.01	3.05	1.47	19.83	214.67
R2	28.51	5.35	8.91	0.00	0.90	146.65	0.01	3.04	1.47	19.83	214.67
R3	28.50	5.34	8.93	0.00	0.90	146.65	0.01	3.05	1.47	19.82	214.67
R4	28.48	5.32	8.96	0.00	0.90	146.66	0.01	3.05	1.47	19.82	214.67

資料:市税務課

※課税台帳(概要調書)による面積

利用区分別土地面積

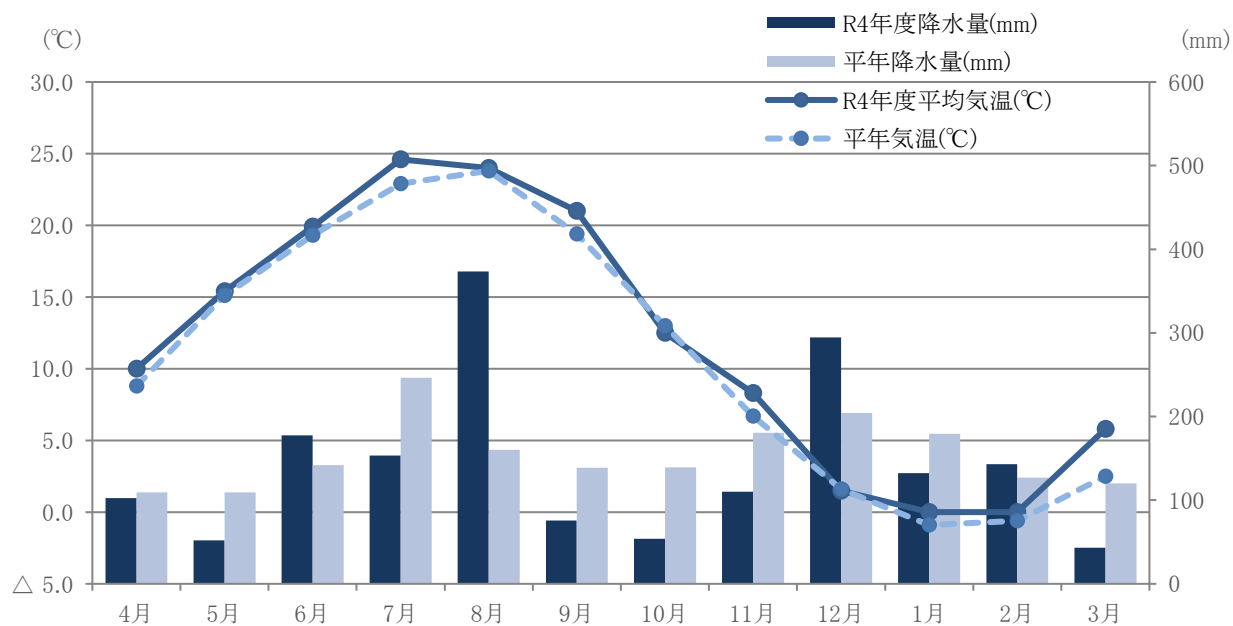
各年10月1日

現在 単位:ha

区分(年)	29	30	31(R元)	R2	R3
総数	21,467	21,467	21,467	21,467	21,467
農用地	3,028	2,998	2,977	2,966	2,934
農地	3,028	2,998	2,977	2,966	2,934
採草放牧地	-	-	-	-	-
森林	14,631	14,632	14,632	14,632	14,634
国有林	8,919	8,920	8,920	8,920	8,922
民有林	5,712	5,712	5,712	5,712	5,712
原野	-	-	-	-	-
水面・河川・水路	878	877	875	875	875
水面	210	210	209	209	209
河川	499	499	499	499	500
水路	169	168	167	167	166
道路	647	647	646	646	644
一般道路	453	454	454	454	454
農道	166	165	164	164	163
林道	28	28	28	28	27
宅地	930	932	936	939	942
住宅地	580	581	584	585	586
工業用地	63	62	63	62	55
その他の宅地	287	289	289	292	301
その他	1,353	1,381	1,401	1,409	1,438

資料:山形県統計年鑑

月別平均気温と降水量



月	平均気温(°C)		降水量(mm)		月	平均気温(°C)		降水量(mm)	
	R4年度	平年	R4年度	平年		R4年度	平年	R4年度	平年
4月	10.0	8.8	102.5	109.4	10月	12.5	13.0	54.0	139.1
5月	15.4	15.1	52.0	109.4	11月	8.3	6.7	110.0	180.4
6月	19.9	19.3	177.5	141.8	12月	1.5	1.6	294.5	204.3
7月	24.6	22.9	153.5	246.4	1月	△1.0	△0.9	132.5	179.4
8月	24.0	23.8	373.5	160.2	2月	△0.2	△0.6	143.0	127.0
9月	21.0	19.4	75.5	139.0	3月	5.8	2.5	43.0	120.2

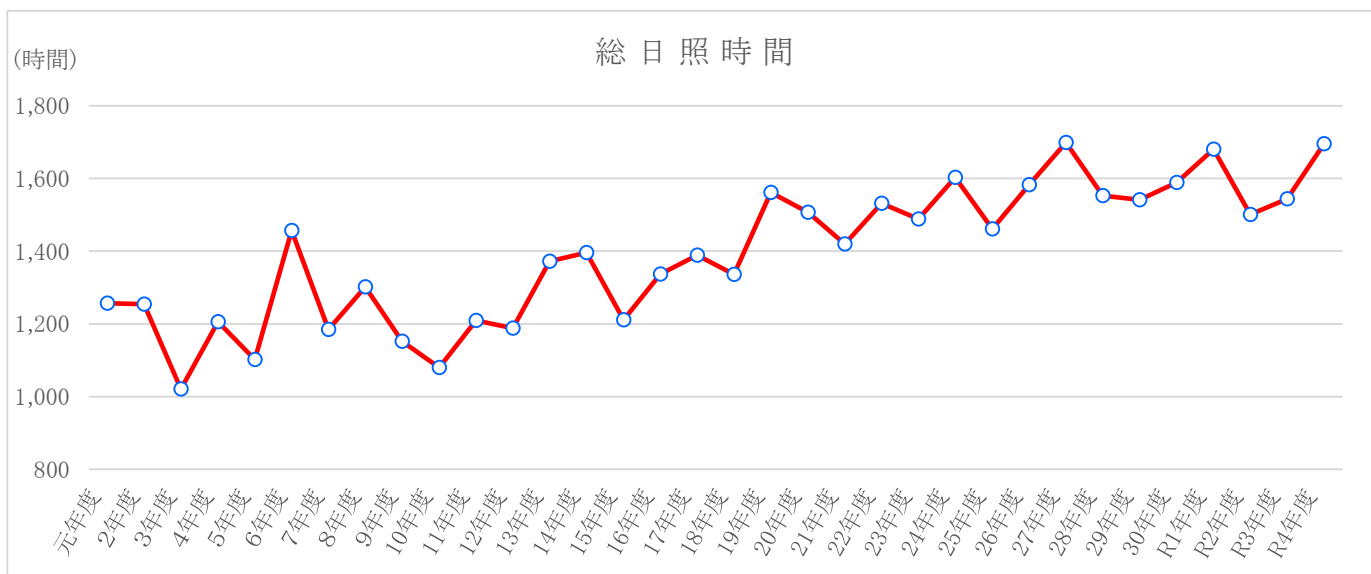
資料: 気象庁 HP ※平年値: 1991年～2020年までの平均



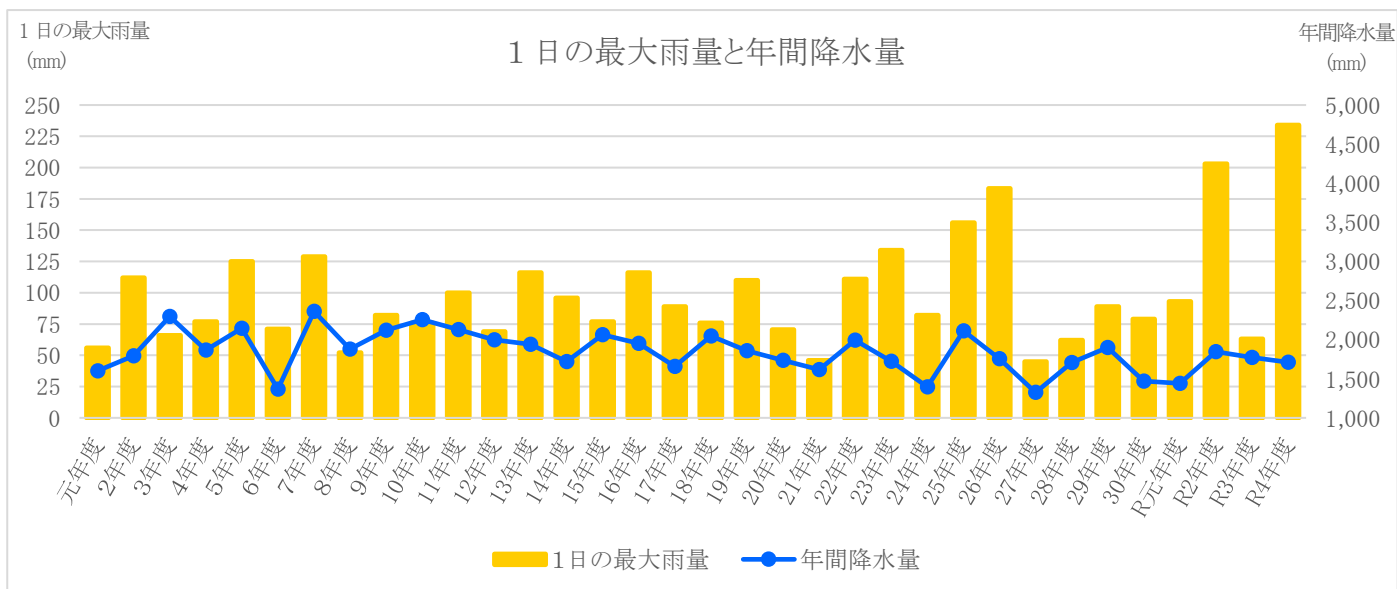
気象の推移

年度	気温(°C)			日照時間 (h)	降水量 (mm)	降雪量 (cm)	最深積雪 (cm)
	年平均	最高	最低				
30	11.9	35.7	△ 8.6	1,588.9	1,470.0	482	68
31(R元)	12.0	36.0	△ 8.9	1,680.3	1,216.5	166	19
R2	11.6	35.3	△ 14.7	1,500.5	1,854.5	599	107
R3	11.3	35.7	△ 13.3	1,544.2	1,772.0	747	139
R4	11.8	34.5	△ 11.2	1,695.7	1,711.5	637	100

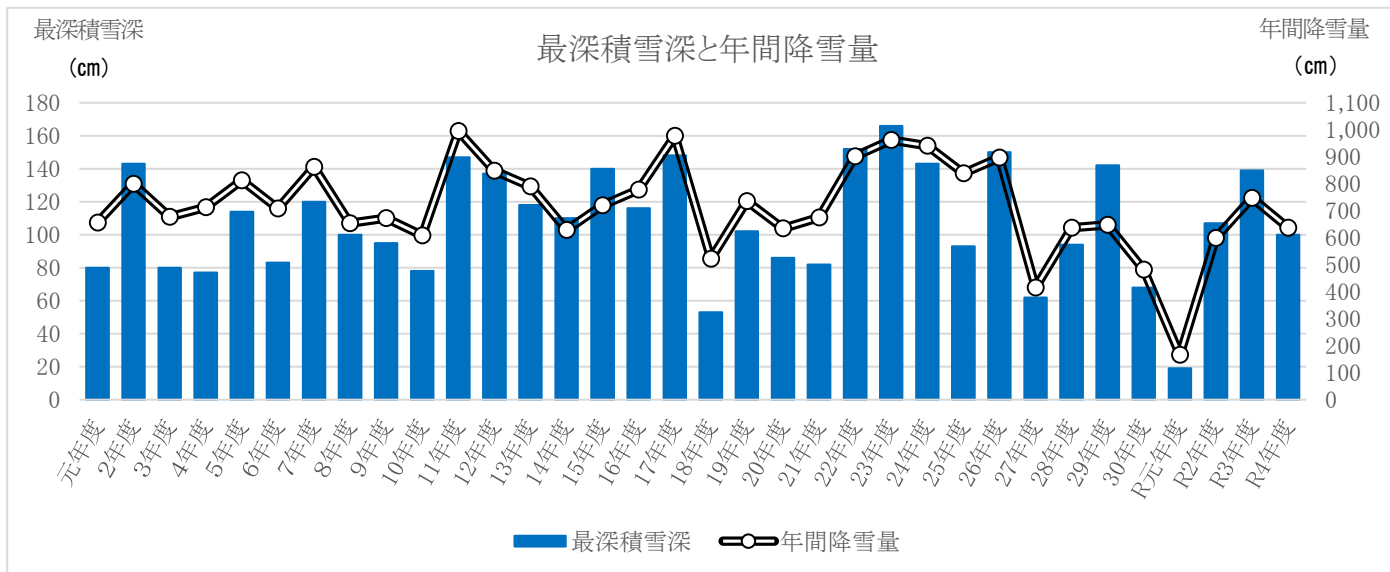
日照時間の推移



降水量の推移



降雪量の推移



観測史上の最大値・最小値

項目	数値	年月日	項目	数値	年月日
最高気温	36.9℃	1978年(昭53)8月2日	最大雨量	1日	234.0mm/日 2022年(令4)8月3日
最低気温	△18.3℃	1978年(昭53)2月17日		1時間	72.5mm/h 2022年(令4)8月3日
最大風速	15m/s	2006年(平18)4月3日	最深積雪	166cm	2012年(平24)2月4日
最大瞬間風速	31.3m/s	2010年(平22)12月4日			

資料:気象庁

※1976年(昭51)以降の数値。最大瞬間風速は2008年(平20)以降、最深積雪は1979年(昭54)以降の数値。

※最大風速とは10分間の平均風速の最大値。最大瞬間風速とは瞬間風速の最大値。