

20. 財政・行政

一般会計歳入歳出決算

<歳入>

単位:千円、%

科 目	R5 年度収入済額	R6 年度収入済額	構成比	前年度対比
1 市税	3,124,170	3,038,854	17.0	△ 2.7
2 地方譲与税	158,121	159,130	0.9	0.6
3 利子割交付金	821	1,082	0.0	31.8
4 配当割交付金	9,938	14,311	0.1	44.0
5 株式等譲渡所得割交付金	11,958	20,903	0.1	74.8
6 法人事業税交付金	50,448	47,911	0.3	△ 5.0
7 地方消費税交付金	687,437	702,394	3.9	2.2
8 環境性能割交付金	17,168	16,491	0.1	△ 3.9
9 地方特例交付金	30,611	139,423	0.8	355.5
10 地方交付税	5,132,850	5,583,528	31.3	8.8
11 交通安全対策特別交付金	2,492	2,552	0.0	2.4
12 分担金及び負担金	64,125	65,314	0.4	1.9
13 使用料及び手数料	134,221	125,582	0.7	△ 6.4
14 国庫支出金	4,200,411	2,664,046	14.9	△ 36.6
15 県支出金	1,167,078	1,139,014	6.4	△ 2.4
16 財産収入	21,646	46,276	0.3	113.8
17 寄附金	1,451,589	856,069	4.8	△ 41.0
18 繰入金	2,422,827	1,257,126	7.1	△ 48.1
19 繰越金	640,830	618,295	3.5	△ 3.5
20 諸収入	463,925	502,836	2.8	8.4
21 市債	2,701,038	823,259	4.6	△ 69.5
22 自動車取得税交付金	1,294		0.0	-
歳入合計	22,494,998	17,824,396	100.0	△ 20.8

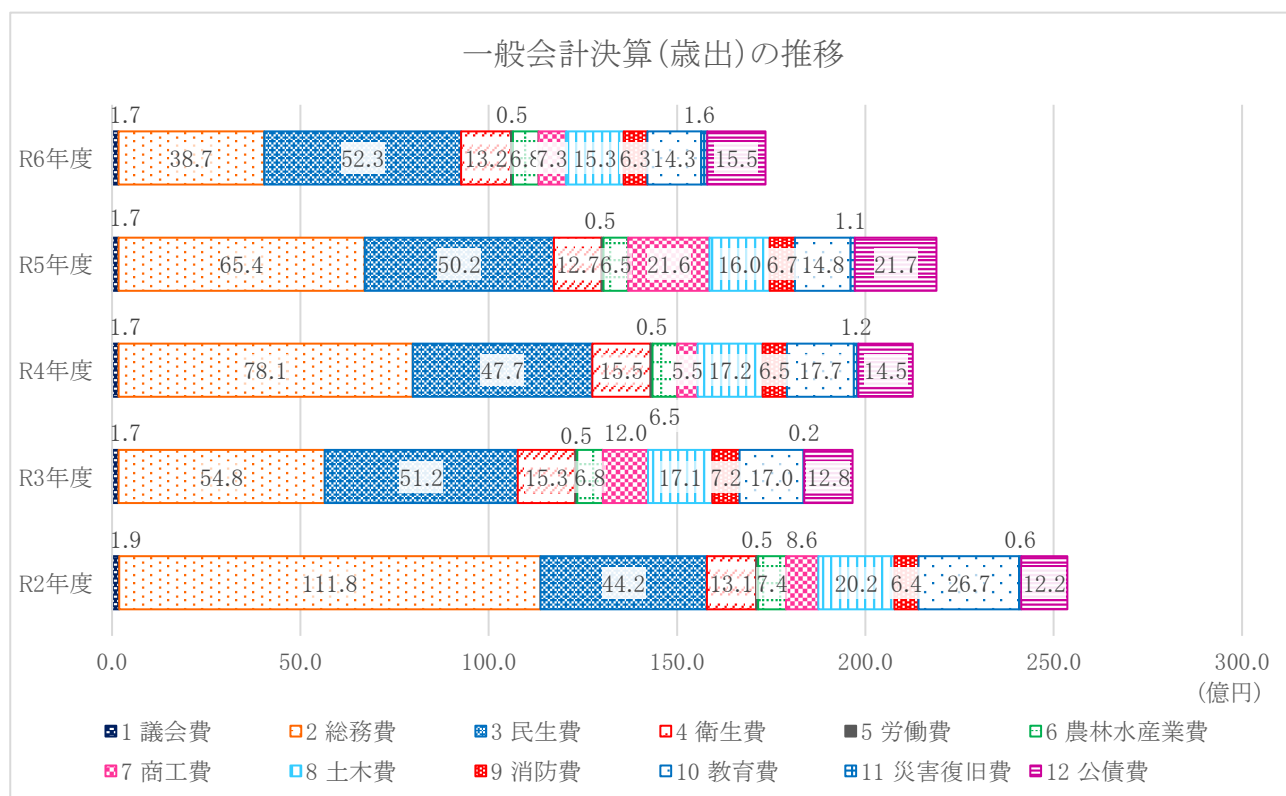
資料:市会計課



<歳出>

単位:千円、%

科目	R5 年度支出済額	R6 年度支出済額	構成比	前年度対比
1 議会費	168,454	165,220	1.0	△ 1.9
2 総務費	6,538,555	3,872,541	22.3	△ 40.8
3 民生費	5,016,025	5,225,212	30.2	4.2
4 衛生費	1,272,904	1,319,872	7.6	3.7
5 労働費	45,756	45,754	0.3	0.0
6 農林水産業費	646,191	677,081	3.9	4.8
7 商工費	2,164,867	731,515	4.2	△ 66.2
8 土木費	1,597,752	1,528,722	8.8	△ 4.3
9 消防費	669,875	627,930	3.6	△ 6.3
10 教育費	1,475,213	1,425,060	8.2	△ 3.4
11 災害復旧費	114,218	159,200	0.9	39.4
12 公債費	2,166,893	1,552,082	9.0	△ 28.4
13 予備費			0.0	-
歳出合計	21,876,703	17,330,189	100.0	△ 20.8



資料:市会計課

会計別歳出決算

単位:千円、%

区分	R2年度	R3年度	R4年度	R5年度	R6年度	増減率 (R6/R5年度)	
一般会計	25,355,528	19,664,484	21,272,013	21,876,703	17,330,189	△ 20.8	
特別会計	国民健康保険	2,289,164	2,295,010	2,210,681	2,265,464	2,263,455	△ 0.1
	公共下水道事業	-	-	-	-	-	-
	山形鉄道運営助成事業	171,243	213,350	206,538	206,079	287,499	39.5
	農業集落排水事業	-	-	-	-	-	-
	訪問看護事業	29,110	24,780	30,232	30,057	39,487	31.4
	介護保険	3,268,310	3,280,168	3,159,047	3,210,168	3,247,695	1.2
	浄化槽事業	-	-	-	-	-	-
	後期高齢者医療	369,169	368,480	377,083	383,424	430,748	12.3
	宅地開発事業	55,867	73,520	60,250	34,753	20,000	△ 42.5

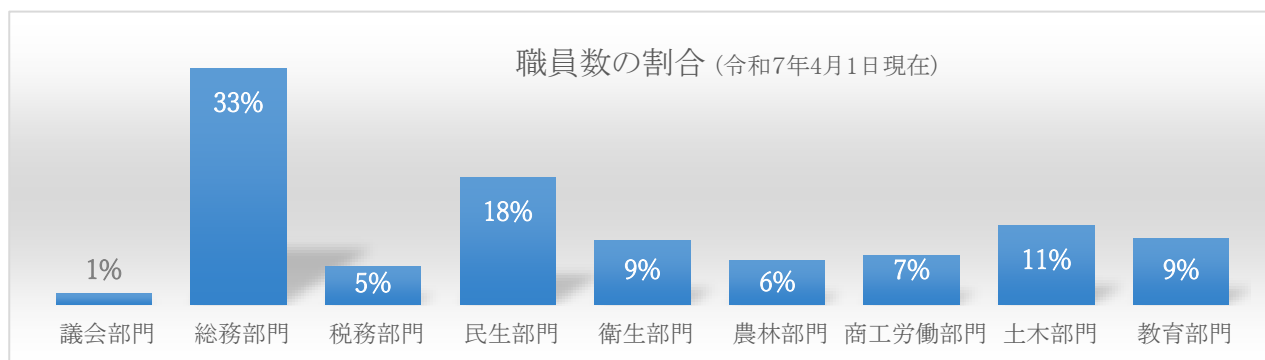
資料:市会計課

※公共下水道事業、農業集落排水事業、浄化槽事業はR2年度から企業会計に移行。

部門別職員数の推移

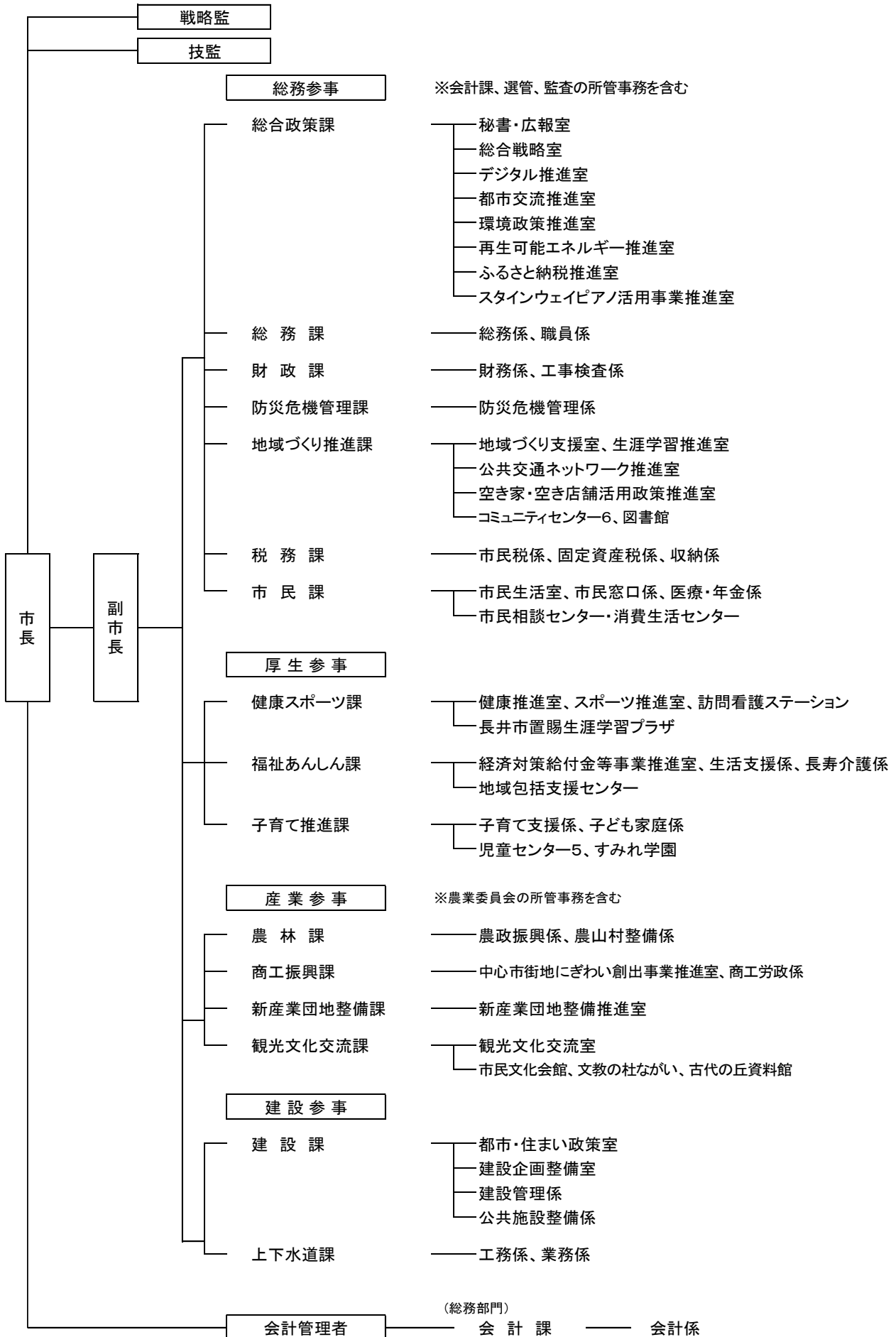
各年4月1日 単位:人

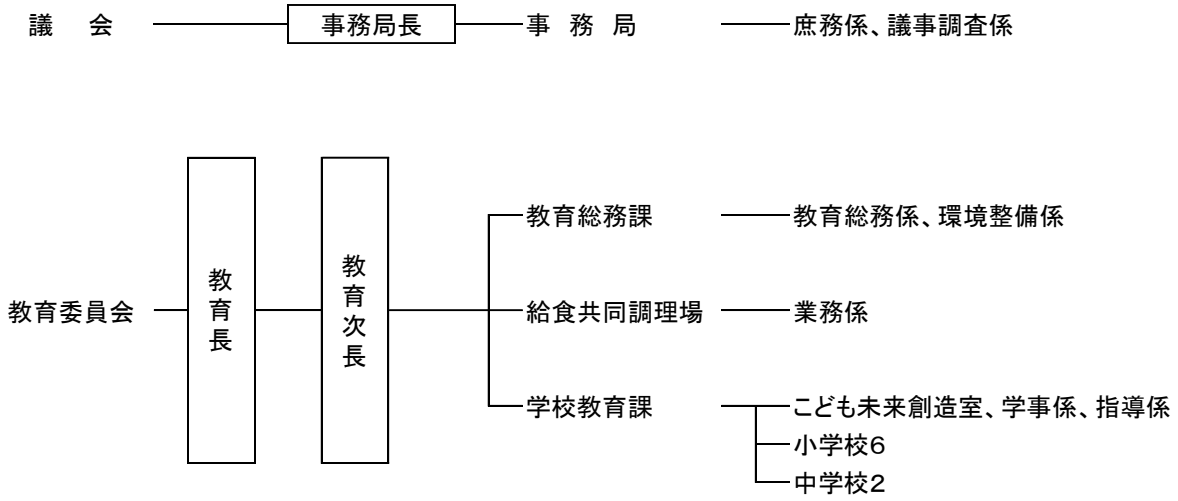
区分	R2年	R3年	R4年	R5年	R6年	R7年	増減 (R7-R6年)
議会部門	5	6	5	4	4	4	0
総務部門	82	83	91	94	96	93	△ 3
税務部門	16	16	17	15	15	15	0
民生部門	53	52	50	49	49	50	1
衛生部門	29	26	26	26	26	25	△ 1
農林部門	18	20	18	18	18	17	△ 1
商工労働部門	20	20	22	22	20	19	△ 1
土木部門	33	32	34	34	35	31	△ 4
教育部門	37	35	25	25	26	26	0
計	293	290	288	287	289	280	△ 9



資料:市総務課

長井市組織機構図





(総務部門)
選挙管理委員会 ————— 事務局

(総務部門)
監査委員 ————— 事務局

(産業部門)
農業委員会 ————— 事務局 ———— 農業振興係、農地係

固定資産評価審査委員会